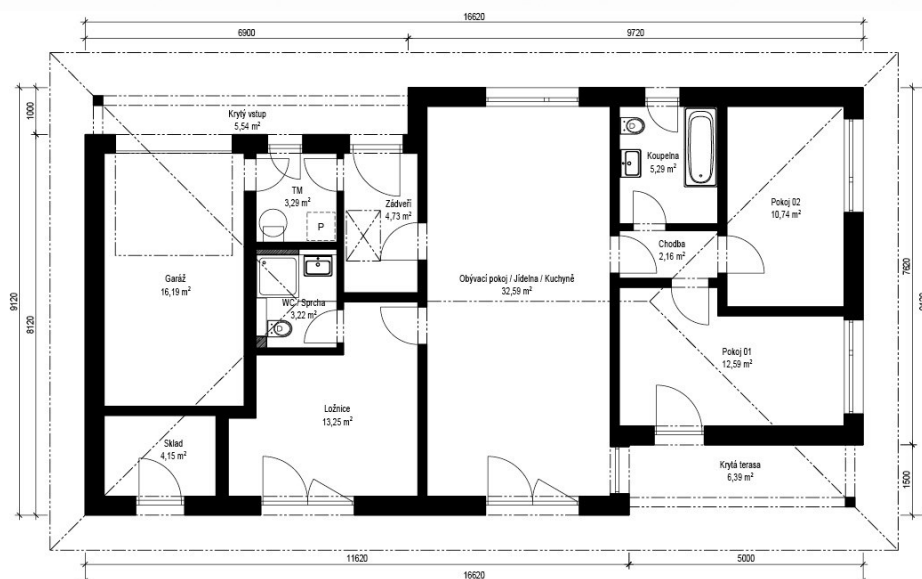


# KATALOGOVÉ LISTY

Nabídka domů Haas pro rok 2021



# Instinkt 1-108



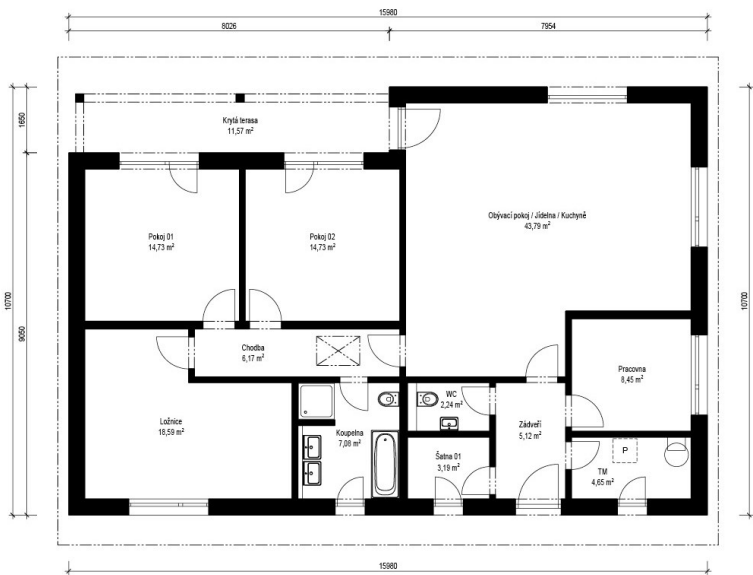
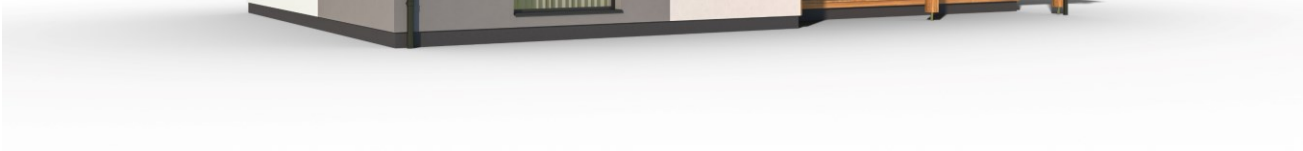
Dispozice: 4 + KK + garáž  
 Užitená plocha: 108,2 m<sup>2</sup>  
 Zastavěná plocha: 149,1 m<sup>2</sup>  
 Vnější rozměr: 16,62 x 9,12 m  
 Střecha: valbová, 25°

## Hlavní přednosti domu

- ✓ krytá terasa
- ✓ garáž součástí domu
- ✓ praktické členění prostoru



## Instinkt 2-129



Dispozice: 5 + KK  
Užitná plocha: 128,74 m<sup>2</sup>  
Zastavěná plocha: 169,31 m<sup>2</sup>  
Vnější rozměr: 15,98 x 10,70 m  
Střecha: sedlová, 25°

## Hlavní přednosti domu

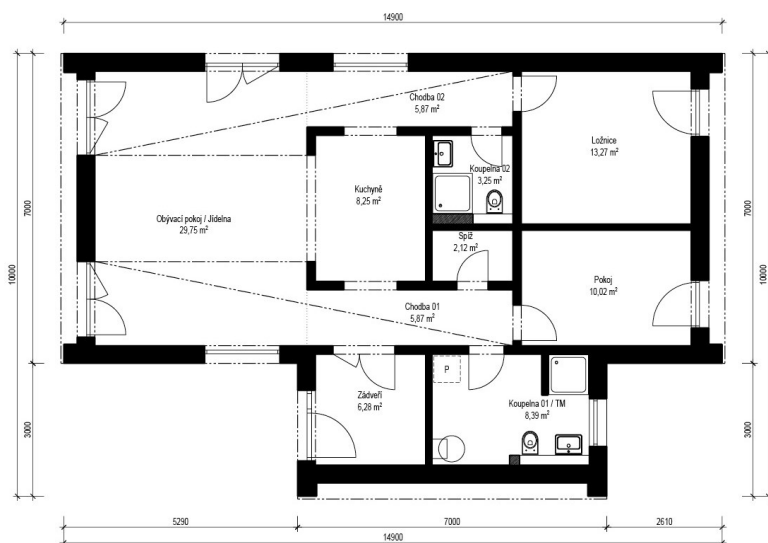
- ✓ prostorný bungalov
- ✓ velmi světlý díky velkým francouzským oknům
- ✓ dřevěný obklad fasády v ceně



+420 281 000 882  
Info@haas-fertigbau.cz  
[www.haas-fertigbau.cz](http://www.haas-fertigbau.cz)



# Scandic 1-93



Dispozice: 3 + KK  
 Užitná plocha: 93,07 m<sup>2</sup>  
 Zastavěná plocha: 119,78 m<sup>2</sup>  
 Vnější rozměr: 14,90 x 10,00 m  
 Střeška: sedlová, 38°

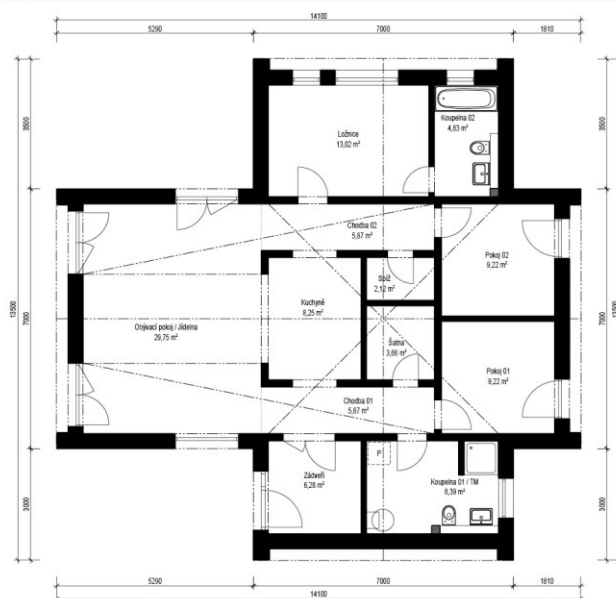
## Hlavní přednosti domu

- ✓ skandinávský styl
- ✓ velkorysý obývací pokoj s kuchyní
- ✓ celodřevěné obložení domu





# Scandic 2-106



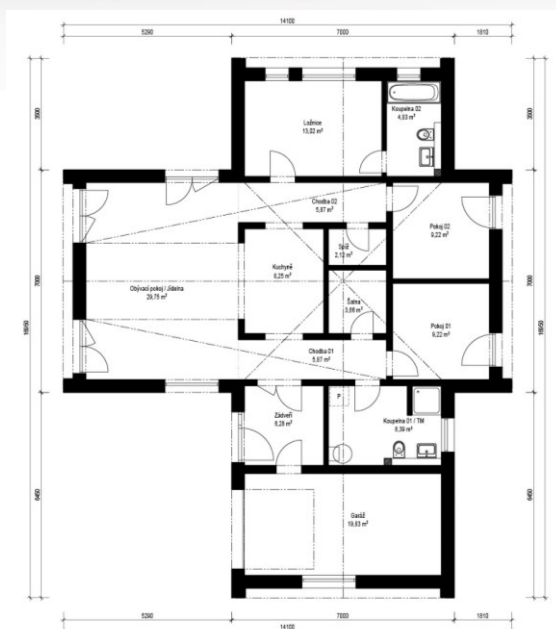
Dispozice: 4 + KK  
 Užitná plocha: 106,48 m²  
 Zastavěná plocha: 136,84 m²  
 Vnější rozměr: 14,10 x 13,50 m  
 Střecha: sedlová, 38°

## Hlavní přednosti domu

- ✓ dostatek úložných prostor
- ✓ světlý ústřední obytný prostor
- ✓ celodřevěné obložení fasády



## Scandic 3-126



Dispozice:	4 + KK + garáž
Užitná plocha:	126,31 m <sup>2</sup>
Zastavěná plocha:	160,99 m <sup>2</sup>
Vnější rozměr:	14,10 x 16,95 m
Střecha:	sedlová, 38°

## Hlavní přednosti domu

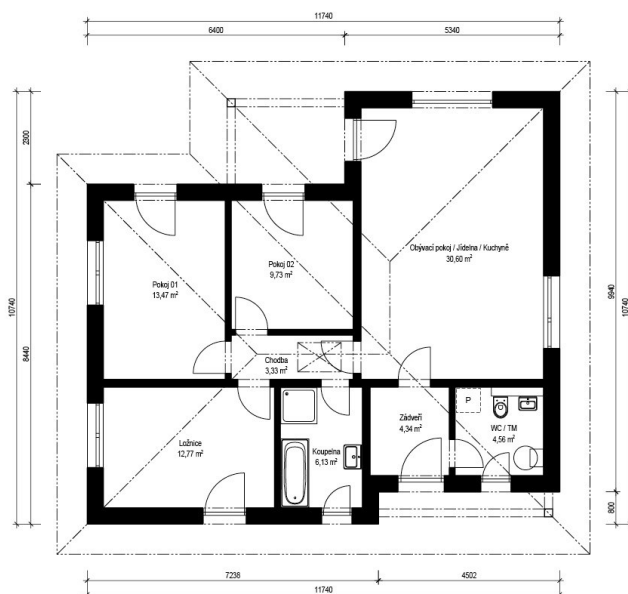
- ✓ skandinávský styl
- ✓ garáž součástí domu
- ✓ výrazné prosklení



+420 281 000 882  
Info@haas-fertigbau.cz  
[www.haas-fertigbau.cz](http://www.haas-fertigbau.cz)



# Madera 1-85



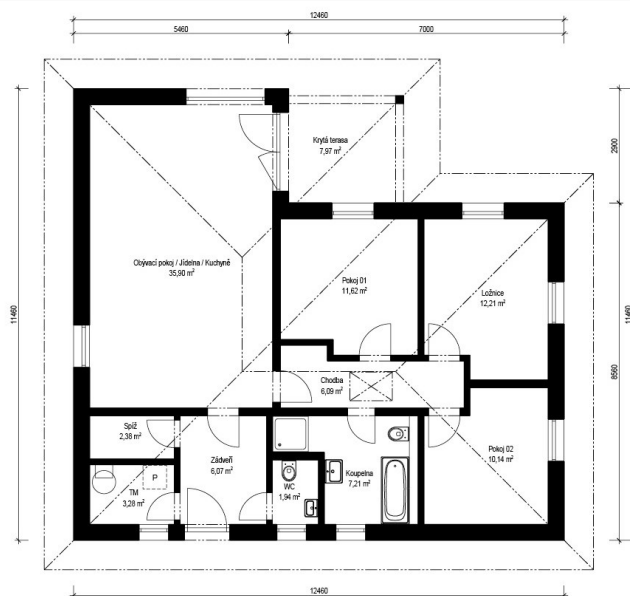
Dispozice: 4 + KK  
 Užitná plocha: 84,93 m<sup>2</sup>  
 Zastavěná plocha: 116,67 m<sup>2</sup>  
 Vnější rozměr: 11,74 x 10,74 m  
 Střecha: valbová, 25°

## Hlavní přednosti domu

- ✓ kompaktní bungalov vhodný i na menší pozemek
- ✓ krytá terasa s přístupem ze tří pokojů
- ✓ dřevěný obklad fasády v ceně



# Madera 2-97



Dispozice: 4 + KK  
 Užitná plocha: 96,84 m²  
 Zastavěná plocha: 130,46 m²  
 Vnější rozměr: 12,46 x 11,46 m  
 Střecha: valbová, 25°

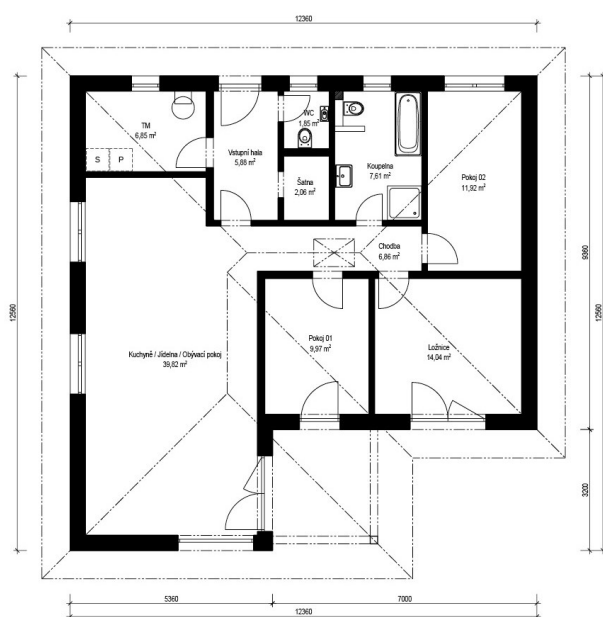
## Hlavní přednosti domu

- ✓ oddělená společenská a intimní zóna
- ✓ zastřešená terasa
- ✓ kombinace tónované omítky a dřevěného obkladu





# Madera 3-107



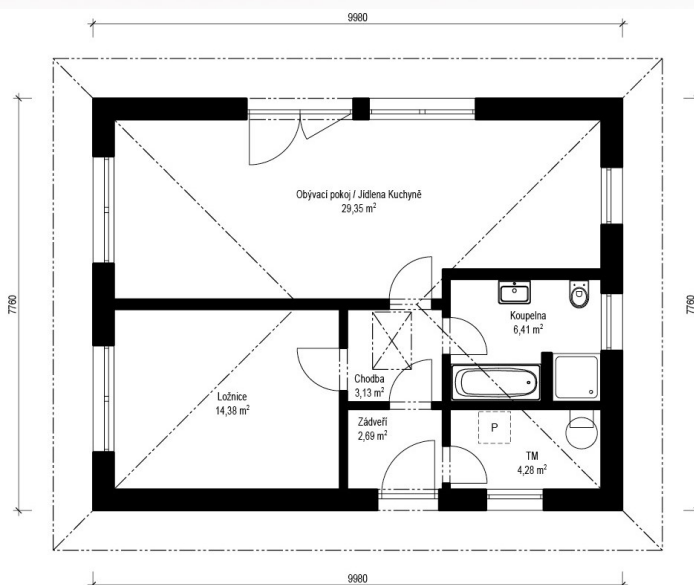
Dispozice: 4 + KK  
 Užitená plocha: 106,86 m<sup>2</sup>  
 Zastavěná plocha: 141,26 m<sup>2</sup>  
 Vnější rozměr: 12,56 x 12,36 m  
 Střecha: valbová, 25°

## Hlavní přednosti domu

- ✓ půdorys do „L“ oddělující obytnou a privátní část domu
- ✓ přístup na terasu ze tří pokojů
- ✓ úložné prostory



## Rapido 1-60



Dispozice: 2 + KK  
Užitná plocha: 60,24 m²  
Zastavěná plocha: 77,45 m²  
Vnější rozměr: 9,98 x 7,76 m  
Střecha: valbová, 25°

### Hlavní přednosti domu

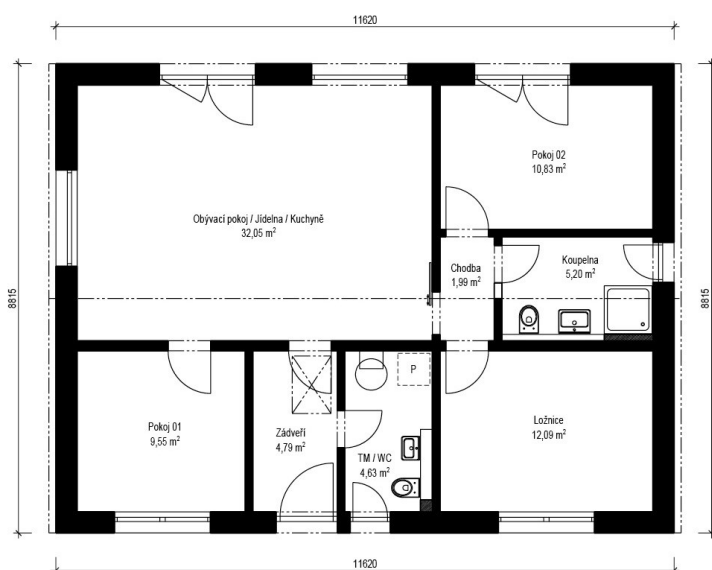
- ✓ velmi malá zastavěná plocha
- ✓ prostorné místnosti
- ✓ dřevěný obklad fasády v ceně



+420 281 000 882  
Info@haas-fertigbau.cz  
[www.haas-fertigbau.cz](http://www.haas-fertigbau.cz)

**Haas**  
besser bauen

## Rapido 2-81



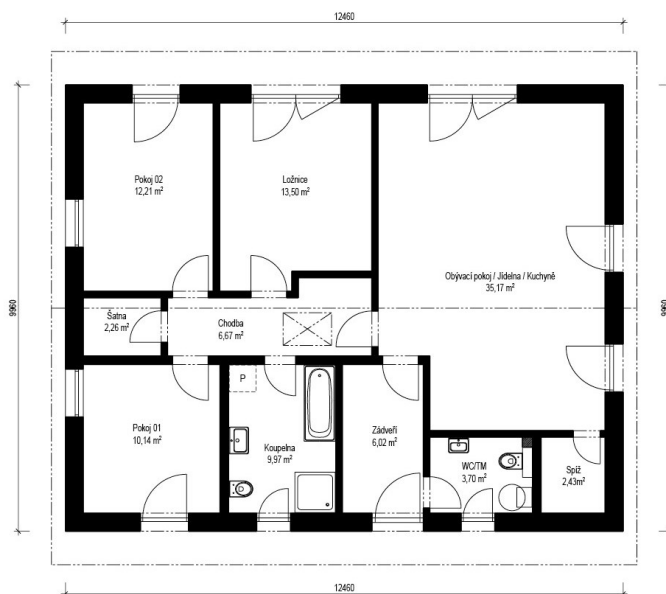
Dispozice: 4 + KK  
Užitná plocha: 81,13 m<sup>2</sup>  
Zastavěná plocha: 102,43 m<sup>2</sup>  
Vnější rozměr: 11,62 x 8,82 m  
Střecha: sedlová, 25°

### Hlavní přednosti domu

- ✓ promyšlené členění prostoru
- ✓ možnost pochozí půdy
- ✓ velmi světlý díky francouzským oknům



# Rapido 3-102



Dispozice: 4 + KK  
 Užitná plocha: 102,07 m<sup>2</sup>  
 Zastavěná plocha: 124,10 m<sup>2</sup>  
 Vnější rozměr: 12,46 x 9,96 m  
 Střeška: sedlová, 25°

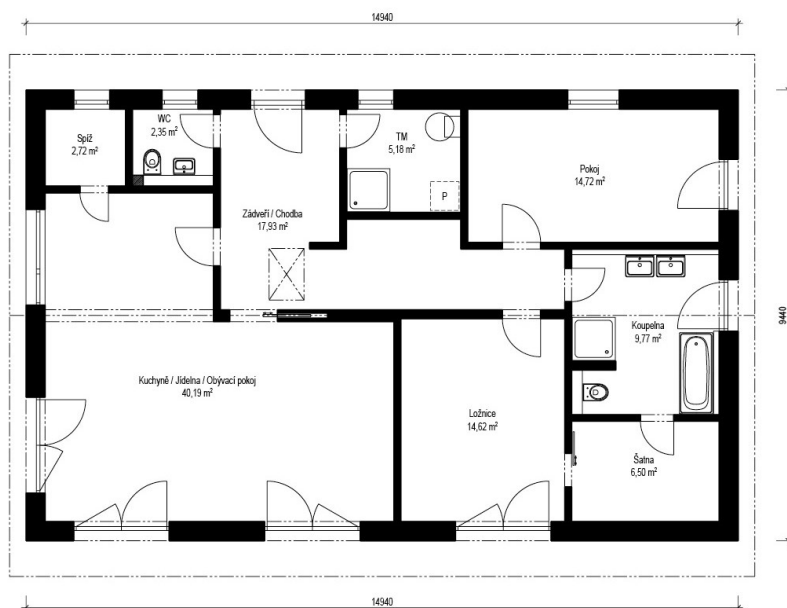
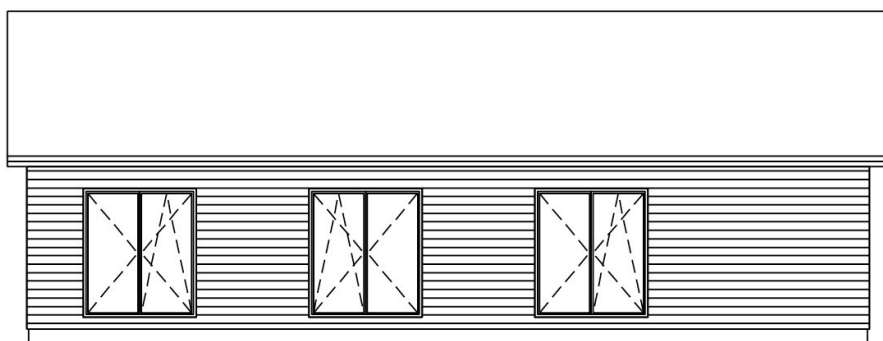
## Hlavní přednosti domu

- ✓ prostorný obývací pokoj s kuchyní
- ✓ úložné prostory
- ✓ kamenný obklad fasády v ceně





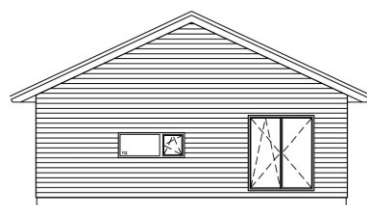
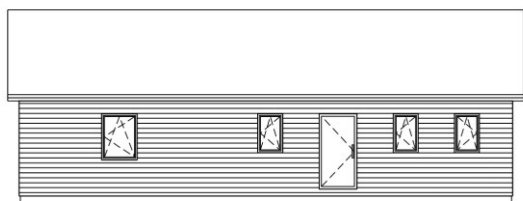
# Rapido 4-114



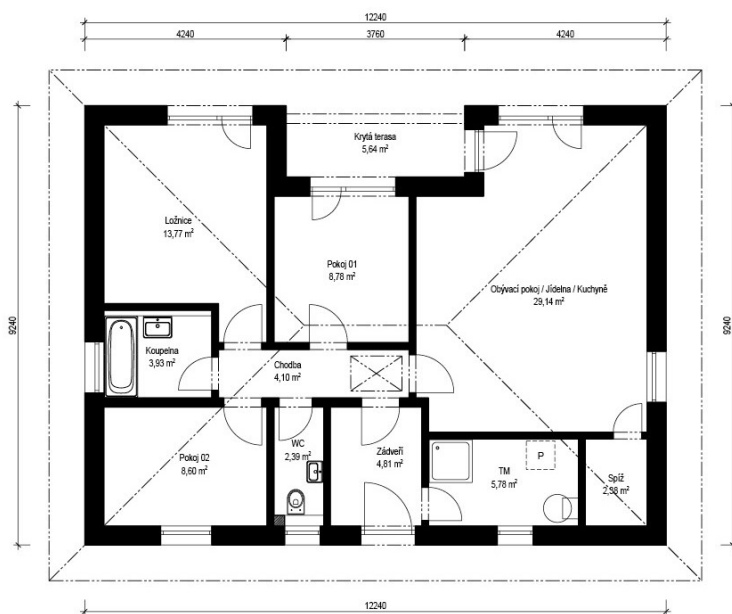
Dispozice: 3 + KK  
 Užitná plocha: 113,98 m²  
 Zastavěná plocha: 141,03 m²  
 Vnější rozměr: 14,94 x 9,44 m  
 Střecha: sedlová, 25°

## Hlavní přednosti domu

- ✓ světlý díky velkým francouzským oknům
- ✓ velké pokoje
- ✓ celodřevěný obklad fasády



# Lucky 1-85



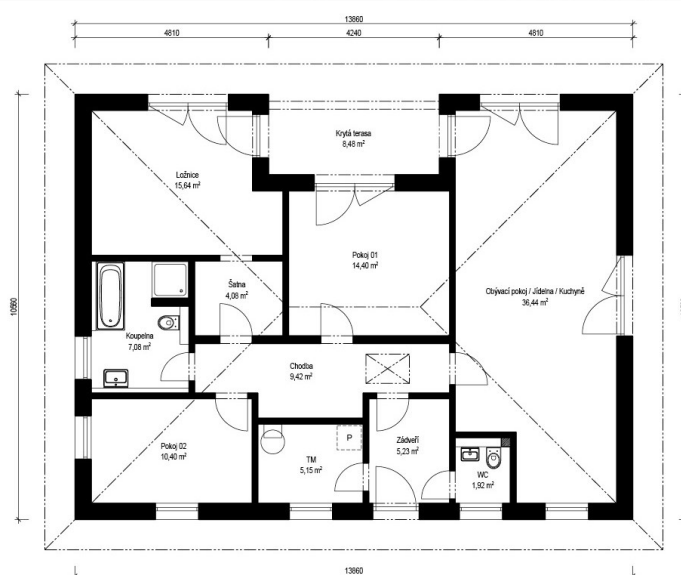
Dispozice: 4 + KK  
 Užitná plocha: 83,68 m²  
 Zastavěná plocha: 113,10 m²  
 Vnější rozměr: 12,24 x 9,24 m  
 Střecha: valbová, 25°

## Hlavní přednosti domu

- ✓ částečně zapuštěná terasa
- ✓ velká francouzská okna
- ✓ dostatek úložných prostor



# Lucky 2-110



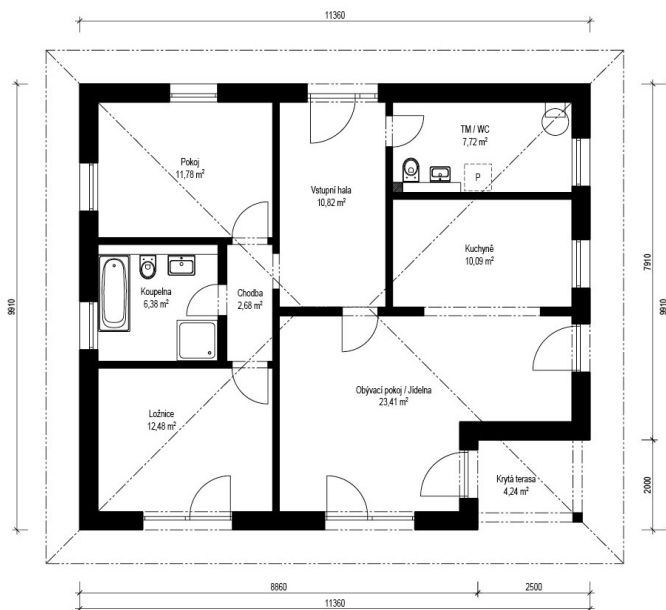
Dispozice: 4 + KK  
 Užitená plocha: 109,76 m²  
 Zastavěná plocha: 146,36 m²  
 Vnější rozměr: 13,86 x 10,56 m  
 Střecha: valbová, 25°

## Hlavní přednosti domu

- ✓ zajímavý půdorys do „U“
- ✓ přístup na polokrytou terasu ze tří pokojů
- ✓ hodně úložných prostor



# Rio 1-85



Dispozice: 3 + KK  
 Užitná plocha: 85,36 m²  
 Zastavěná plocha: 107,58 m²  
 Vnější rozměr: 11,36 x 9,91 m  
 Střeška: valbová, 25°

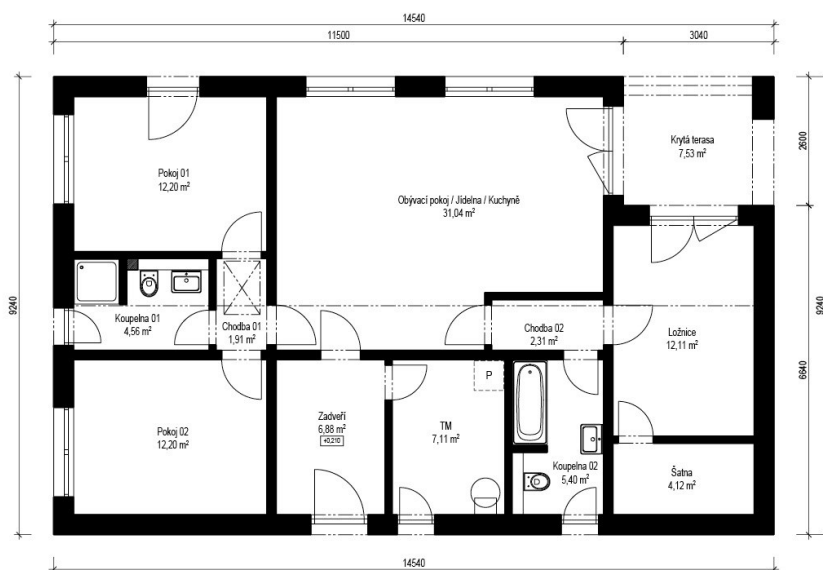
## Hlavní přednosti domu

- ✓ prostorné místnosti
- ✓ možnost samostatně oddělit kuchyň
- ✓ krytá terasa





# Rio 2-100



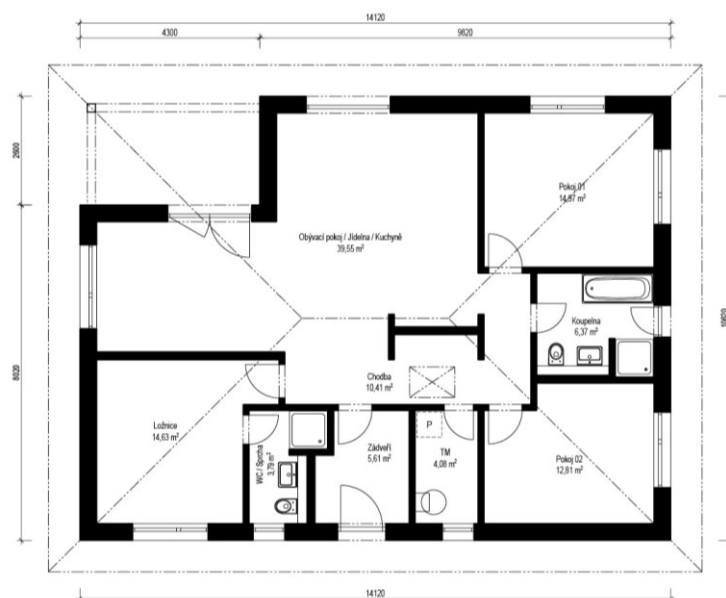
Dispozice: 4 + KK  
 Užitená plocha: 99,84 m<sup>2</sup>  
 Zastavěná plocha: 133,98 m<sup>2</sup>  
 Vnější rozměr: 14,54 x 9,24 m  
 Střecha: sedlová, 25°

## Hlavní přednosti domu

- ✓ dostatek úložných prostor
- ✓ krytá terasa
- ✓ nadčasový tvar domu



## Rio 3-112



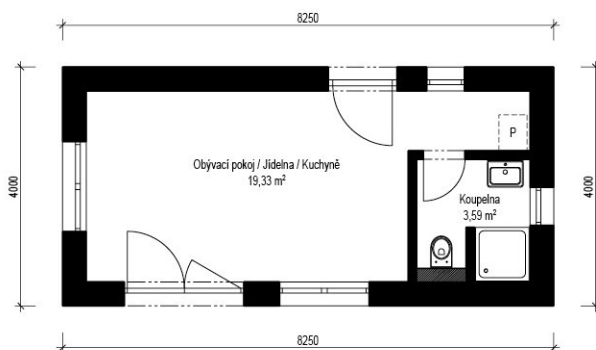
Dispozice: 4 + KK  
 Užitná plocha: 112,22 m²  
 Zastavěná plocha: 148,77 m²  
 Vnější rozměr: 14,12 x 10,62 m  
 Střecha: valbová, 25°

### Hlavní přednosti domu

- ✓ velkorysý centrální obývací prostor
- ✓ ložnice v rozích domu
- ✓ krytá terasa



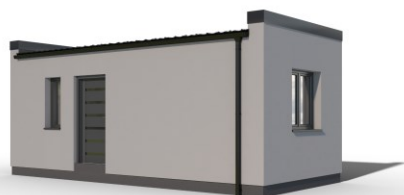
## Easy 1-23



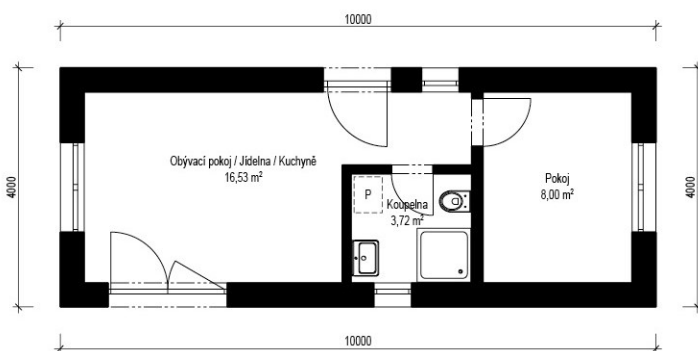
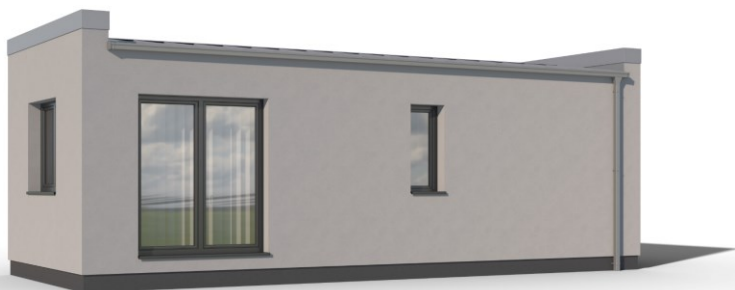
Dispozice: 1 + KK  
Užitná plocha: 22,92 m<sup>2</sup>  
Zastavěná plocha: 33,00 m<sup>2</sup>  
Vnější rozměr: 8,25 x 4,00 m  
Střeška: sedlová, 8°

### Hlavní přednosti domu

- ✓ vhodný k víkendovému bydlení
- ✓ malá zastavěná plocha
- ✓ energeticky úsporný



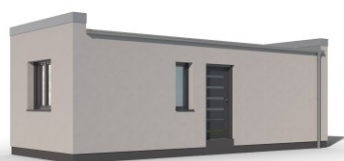
## Easy 2-28



Dispozice: 2 + KK  
Užitná plocha: 28,25 m²  
Zastavěná plocha: 40,00 m²  
Vnější rozměr: 10,00 x 4,00 m  
Střeška: sedlová, 8°

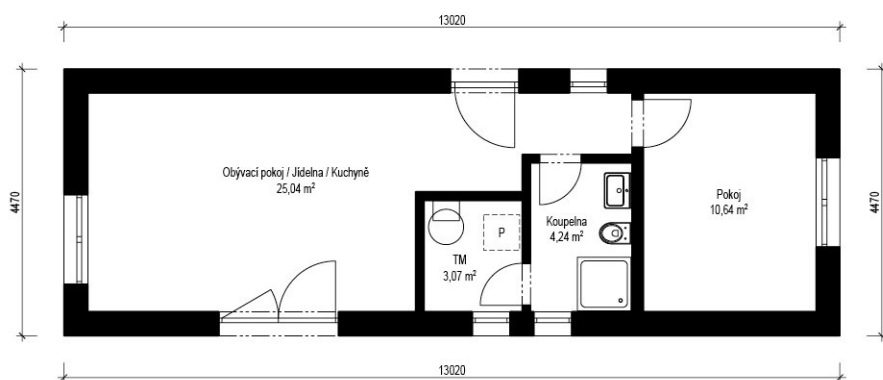
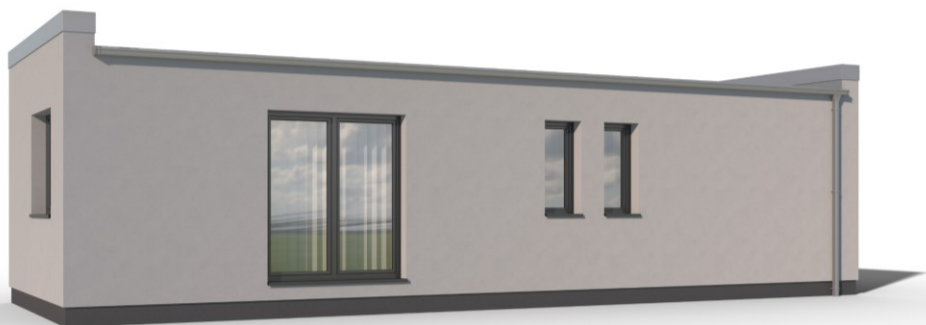
### Hlavní přednosti domu

- ✓ vhodný k víkendovému bydlení
- ✓ kompaktní bungalov
- ✓ energeticky úsporný





## Easy 3-43



Dispozice: 2 + KK  
Užitná plocha: 42,99 m²  
Zastavěná plocha: 58,20 m²  
Vnější rozměr: 13,02 x 4,47 m  
Střecha: sedlová, 8°

### Hlavní přednosti domu

- ✓ nenáročný malý bungalov
- ✓ prostorný obývací pokoj
- ✓ vhodný k víkendovému bydlení



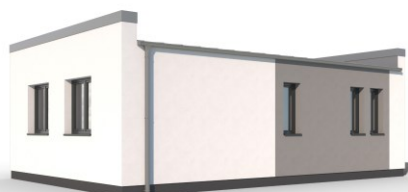
# Easy 4-50



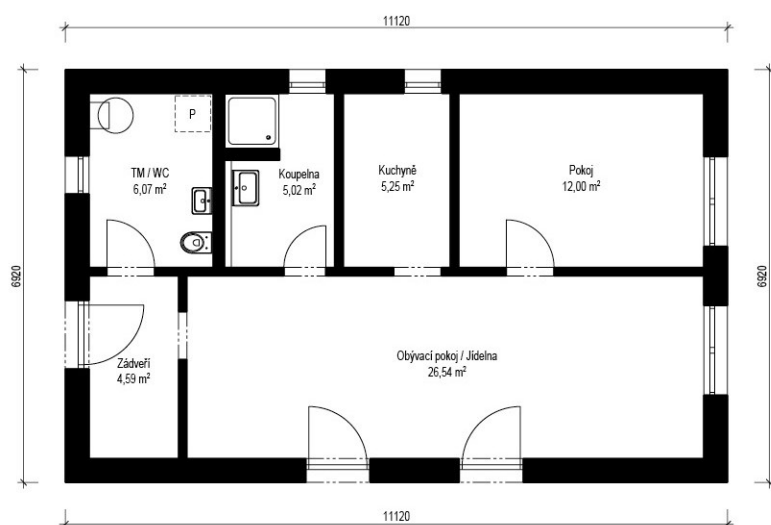
Dispozice: 2 + 1  
 Užitná plocha: 49,60 m<sup>2</sup>  
 Zastavěná plocha: 70,04 m<sup>2</sup>  
 Vnější rozměr: 10,12 x 6,92 m  
 Střeška: sedlová, 8°

## Hlavní přednosti domu

- ✓ moderní kompaktní bungalov
- ✓ nenáročný na úklid
- ✓ kombinace probarvené fasády a dřevěného obkladu



## Easy 5-59



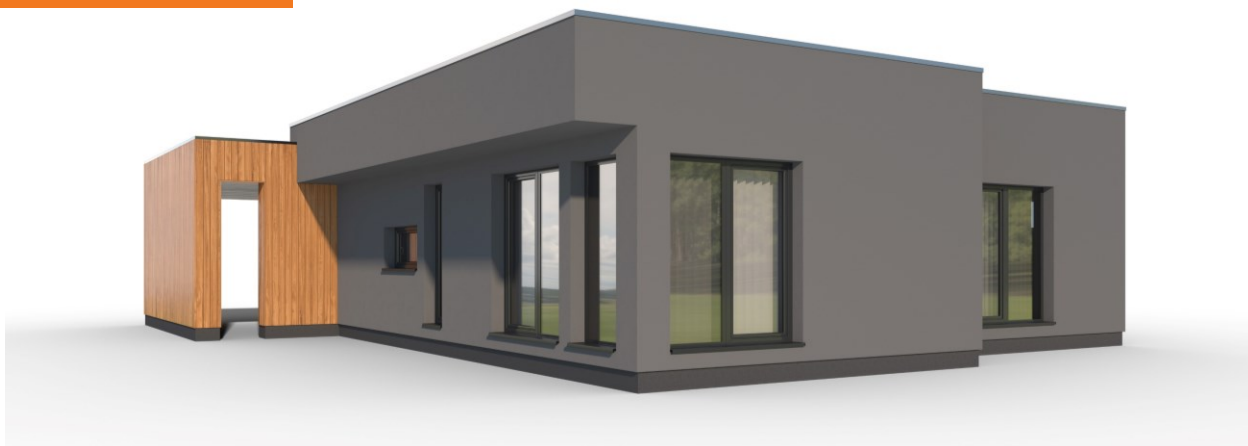
Dispozice: 2 + 1  
Užitná plocha: 59,47 m<sup>2</sup>  
Zastavěná plocha: 76,95 m<sup>2</sup>  
Vnější rozměr: 11,12 x 6,92 m  
Střecha: sedlová, 8°

### Hlavní přednosti domu

- ✓ moderní vzhled
- ✓ malý, ale prostorný
- ✓ celodřevěný obklad fasády



## Inspirace 1-108

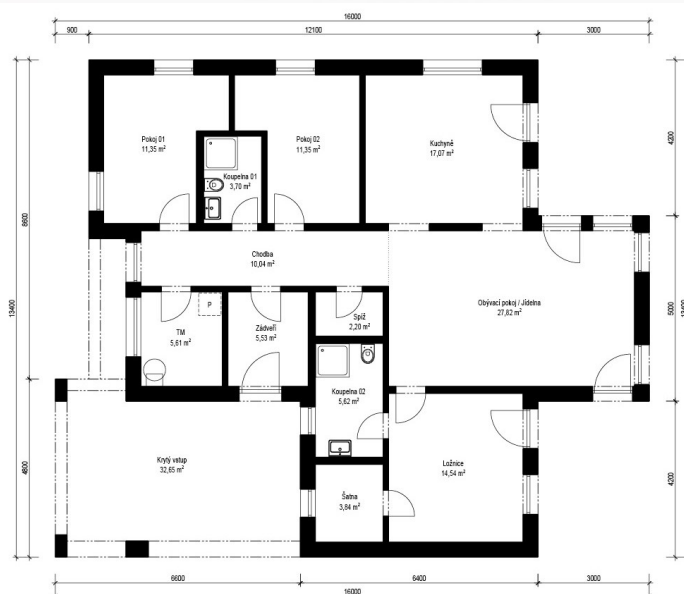


Dispozice: 4 + KK  
 Užitná plocha: 108,11 m<sup>2</sup>  
 Zastavěná plocha: 191,07 m<sup>2</sup>  
 Vnější rozměr: 17,10 x 13,70 m  
 Střecha: plochá, 2°

### Hlavní přednosti domu

- ✓ jednoduché moderní linie
- ✓ oddělená obytná a soukromá část
- ✓ kryté garážové stání

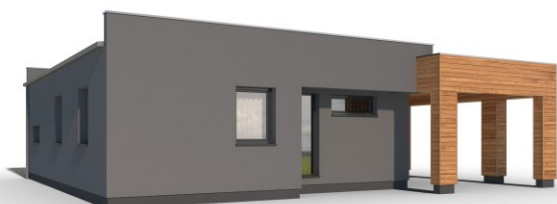




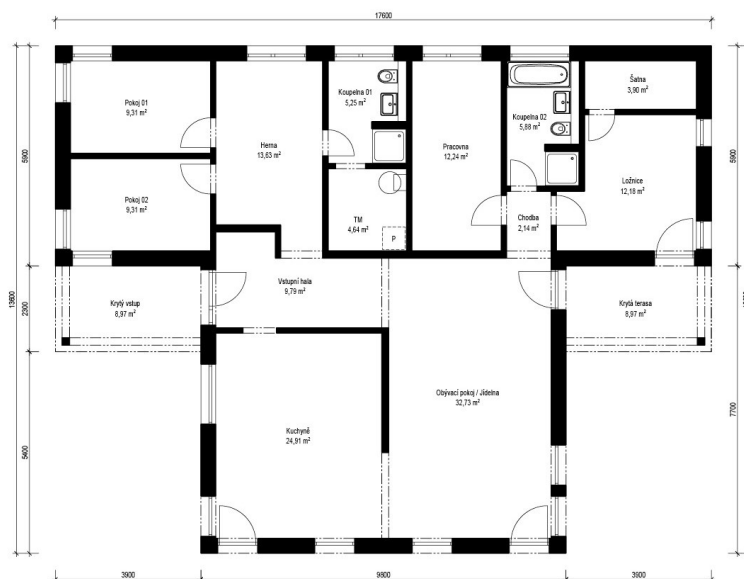
Dispozice:	4 + 1
Užitná plocha:	118,67 m <sup>2</sup>
Zastavěná plocha:	181,46 m <sup>2</sup>
Vnější rozměr:	16,00 x 13,40 m
Střecha:	plochá, 2°

## Hlavní přednosti domu

- ✓ prostorné pokoje
- ✓ dostatek úložných prostor
- ✓ krytý vstup s parkovacím stáním
- ✓ moderní vzhled







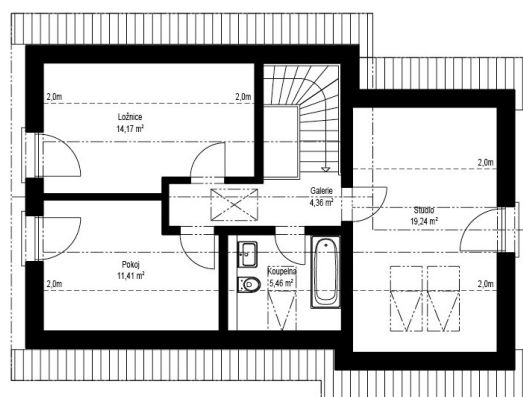
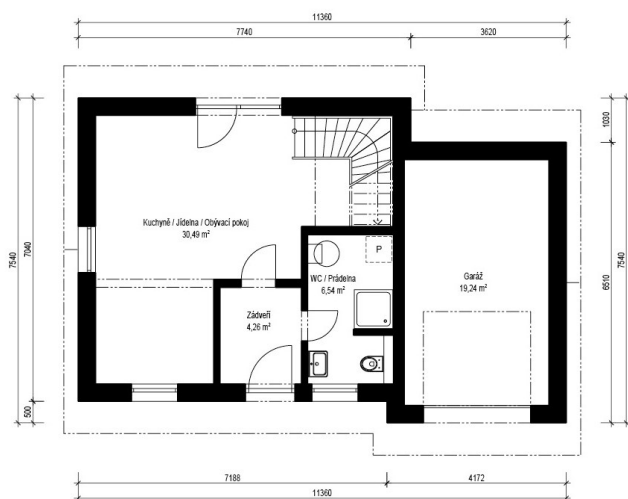
Dispozice:	5 + 1
Užitná plocha:	145,91 m <sup>2</sup>
Zastavěná plocha:	197,24 m <sup>2</sup>
Vnější rozměr:	17,60 x 13,60 m
Střecha:	plochá, 2°

## Hlavní přednosti domu

- ✓ moderní dům pro velkou rodinu
- ✓ šikovně členěný interiér
- ✓ fasáda v kombinaci s dřevěným obkladem



# Skywood 1-115



Dispozice: 4 + KK + garáž  
 Užitná plocha: 115,17 m²  
 Zastavěná plocha: 78,33 m²  
 Vnější rozměr: 11,34 x 7,54 m  
 Střecha: sedlová, 38°

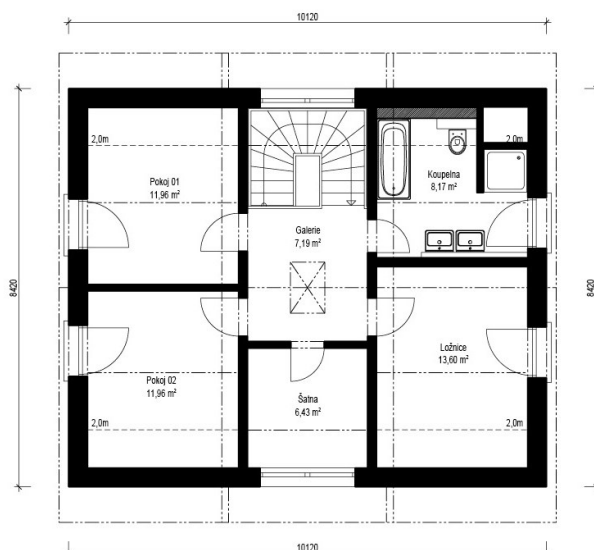
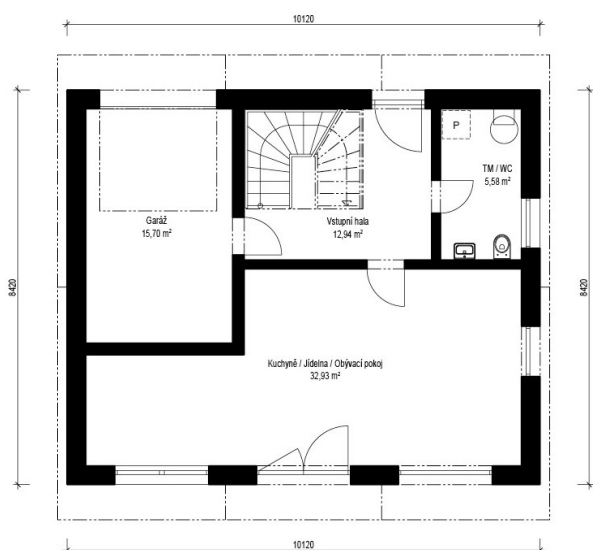
## Hlavní přednosti domu

- ✓ prostorné ložnice
- ✓ garáž součástí domu
- ✓ dřevěný obklad fasády v ceně



+420 281 000 882  
 Info@haas-fertigbau.cz  
 www.haas-fertigbau.cz

# Skywood 2-126



Dispozice: 4 + KK + garáž  
 Užitná plocha: 126,46 m<sup>2</sup>  
 Zastavěná plocha: 85,21 m<sup>2</sup>  
 Vnější rozměr: 10,12 x 8,42 m  
 Střecha: sedlová, 30°

## Hlavní přednosti domu

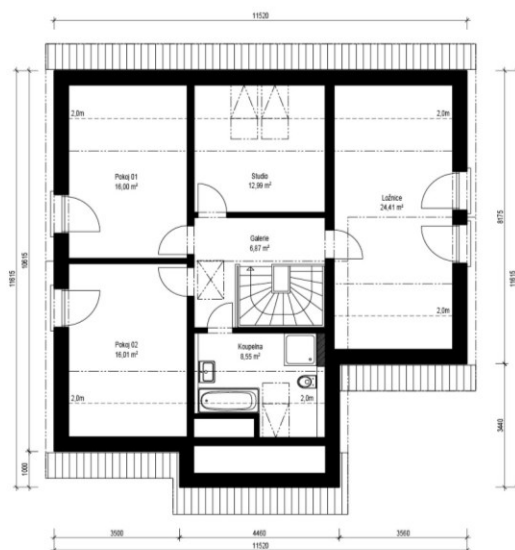
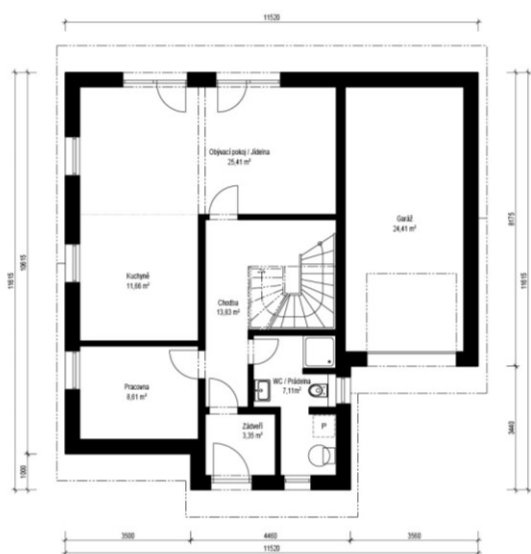
- ✓ zajímavé řešení střechy
- ✓ prostorná šatna
- ✓ garáž součástí domu



+420 281 000 882  
 Info@haas-fertigbau.cz  
 www.haas-fertigbau.cz

**Haas**  
 besser bauen

## Skywood 3-179



Dispozice:	6 + KK + garáž
Užitná plocha:	179,21 m <sup>2</sup>
Zastavěná plocha:	118,06 m <sup>2</sup>
Vnější rozměr:	11,52 x 11,62 m
Střecha:	sedlová, 38°

## Hlavní přednosti domu

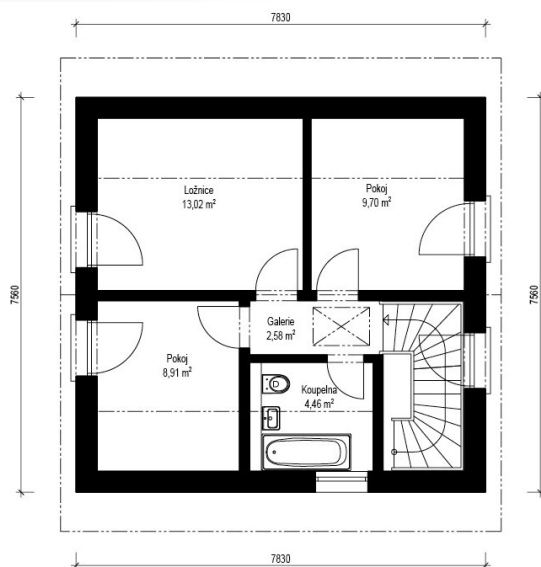
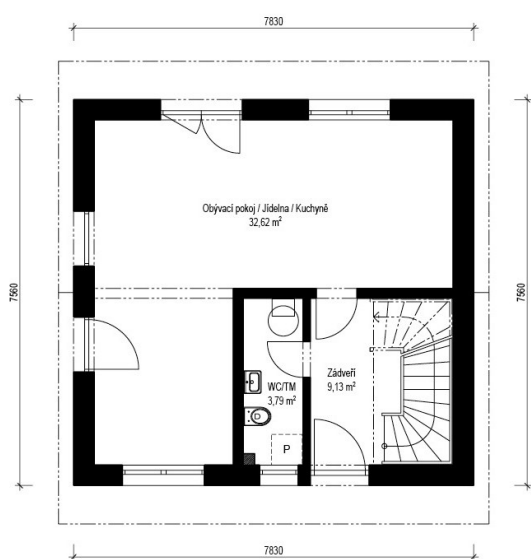
- ✓ garáž součástí domu
- ✓ spousta úložných prostor
- ✓ velký dům pro velkou rodinu



+420 281 000 882  
Info@haas-fertigbau.cz  
[www.haas-fertigbau.cz](http://www.haas-fertigbau.cz)



# Festivo 1-84



Dispozice: 4 + KK  
 Užitná plocha: 84,21 m²  
 Zastavěná plocha: 59,19 m²  
 Vnější rozměr: 7,83 x 7,56 m  
 Střecha: sedlová, 30°

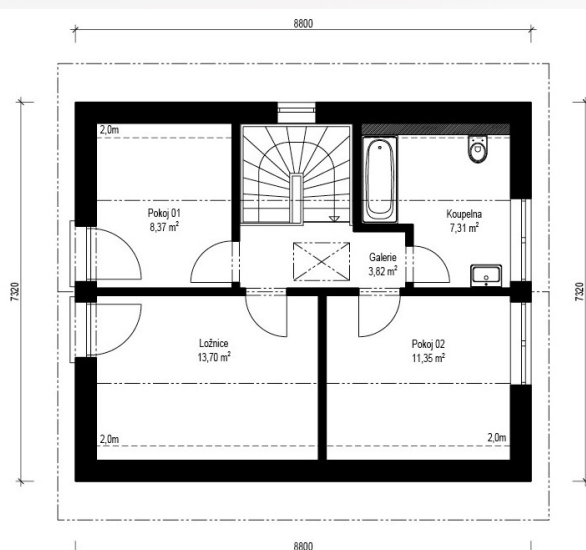
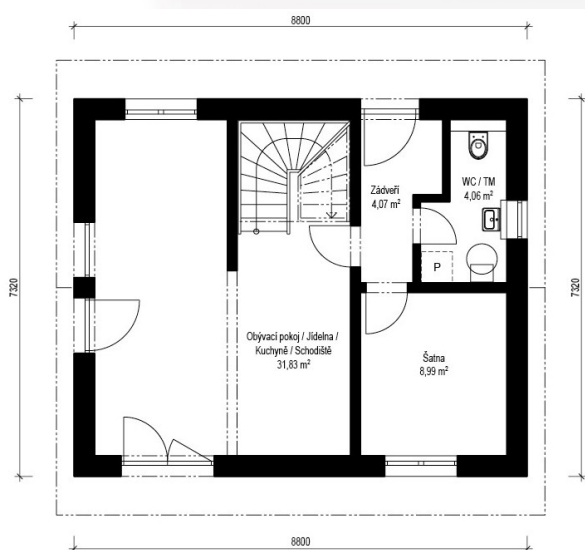
## Hlavní přednosti domu

- ✓ malá zastavěná plocha
- ✓ šikově řešený půdorys
- ✓ kamenný obklad fasády





# Festivo 2-94



Dispozice: 4 + KK  
 Užitná plocha: 93,50 m<sup>2</sup>  
 Zastavěná plocha: 64,42 m<sup>2</sup>  
 Vnější rozměr: 8,80 x 7,32 m  
 Střecha: sedlová, 30°

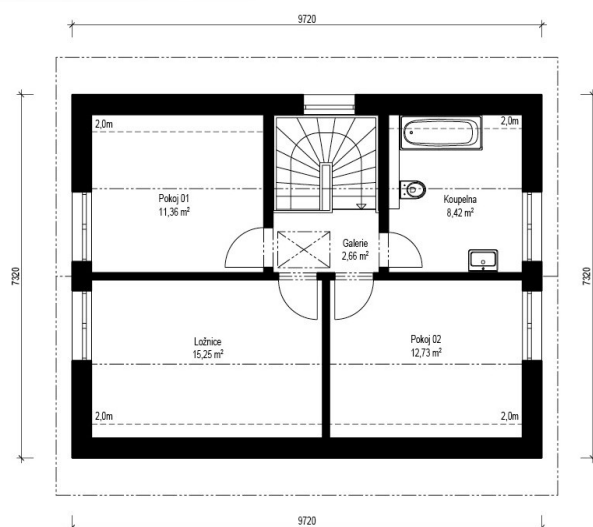
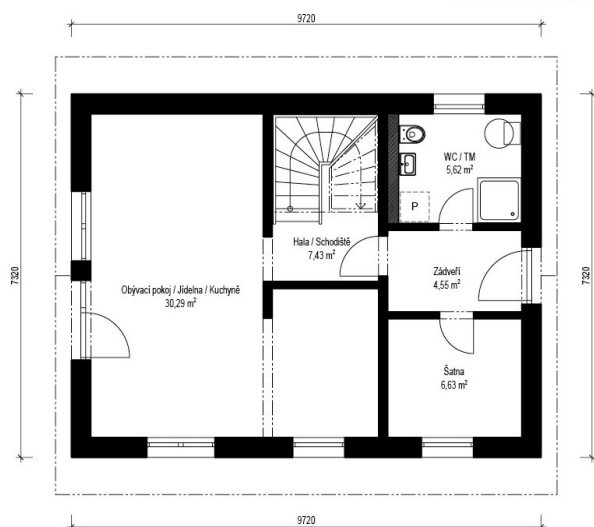
## Hlavní přednosti domu

- ✓ malá zastavěná plocha
- ✓ promyšlený půdorys
- ✓ bohaté prosklení ze štítové strany



+420 281 000 882  
 Info@haas-fertigbau.cz  
[www.haas-fertigbau.cz](http://www.haas-fertigbau.cz)

# Festivo 3-105



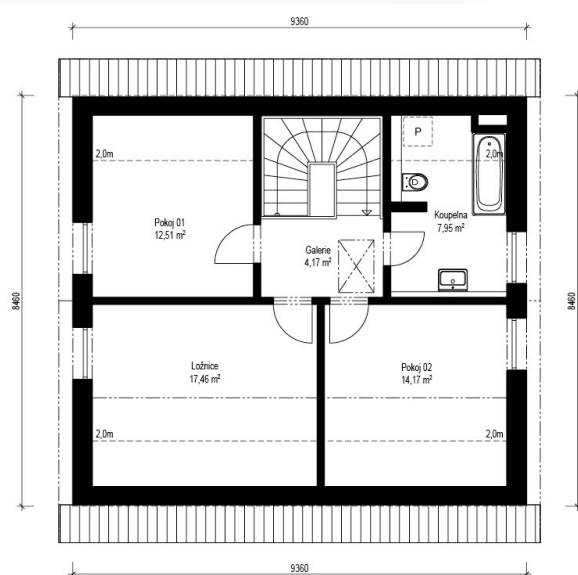
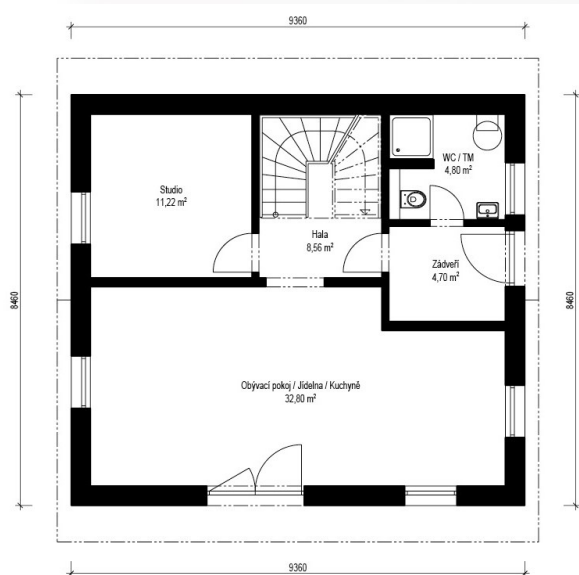
Dispozice: 4 + KK  
 Užitná plocha: 104,94 m<sup>2</sup>  
 Zastavěná plocha: 71,15 m<sup>2</sup>  
 Vnější rozměr: 9,72 x 7,32 m  
 Střecha: sedlová, 30°

## Hlavní přednosti domu

- ✓ malá zastavěná plocha
- ✓ šikově řešený půdorys
- ✓ kamenný obklad fasády



# Avanti 1-118



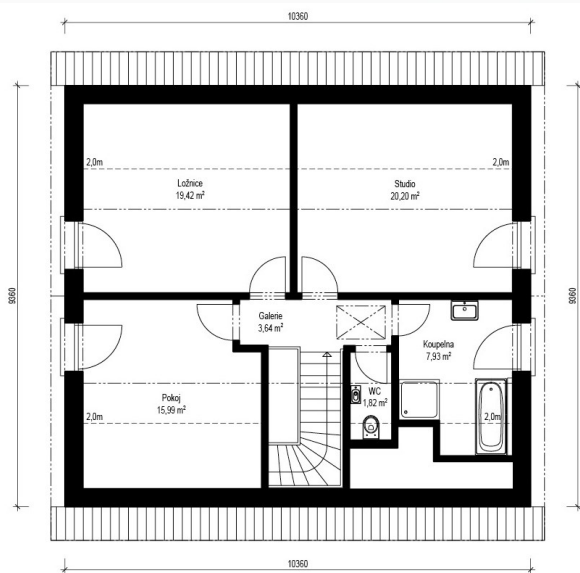
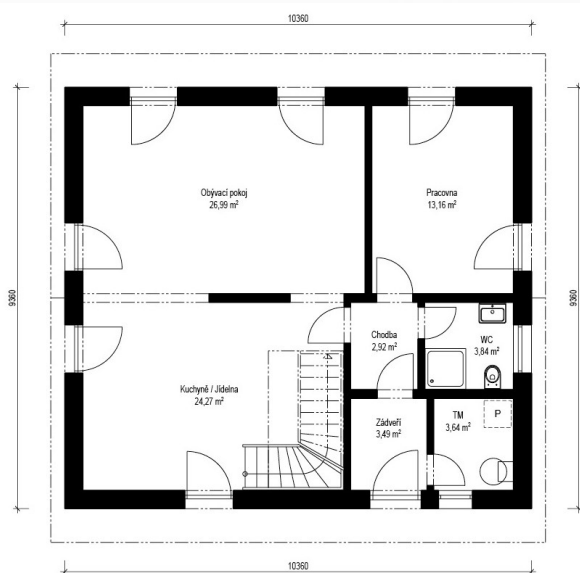
Dispozice: 5 + KK  
 Užitná plocha: 118,34 m<sup>2</sup>  
 Zastavěná plocha: 79,19 m<sup>2</sup>  
 Vnější rozměr: 9,36 x 8,46 m  
 Střecha: sedlová, 38°

## Hlavní přednosti domu

- ✓ promyšlené vnitřní uspořádání
- ✓ prostorný obývací pokoj
- ✓ kamenný obklad fasády v ceně



# Avanti 2-147



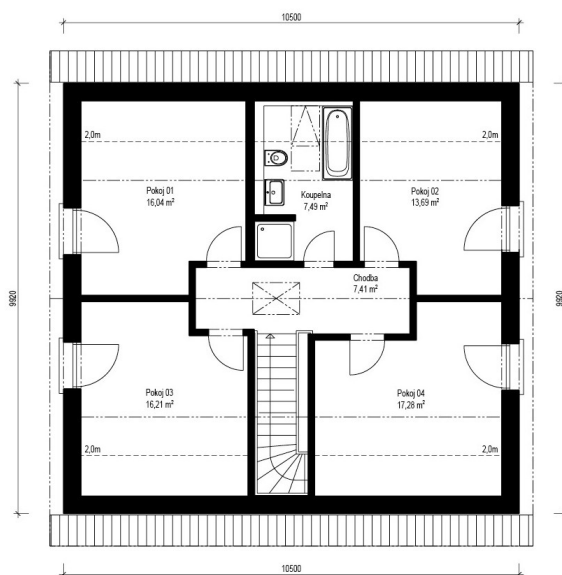
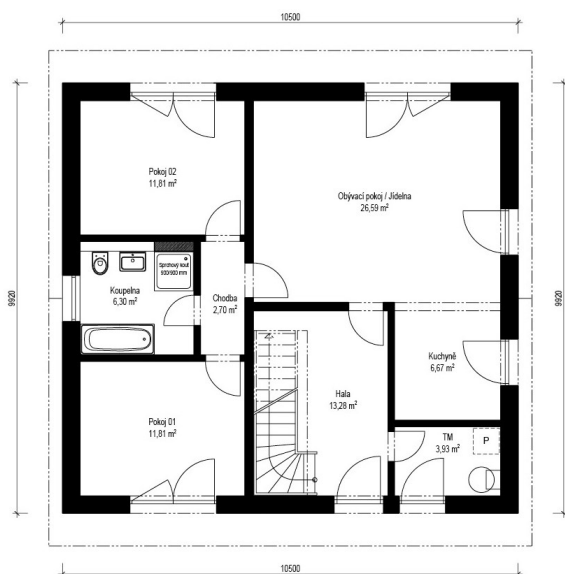
Dispozice: 5 + 1  
 Užitná plocha: 147,23 m<sup>2</sup>  
 Zastavěná plocha: 96,97 m<sup>2</sup>  
 Vnější rozměr: 10,36 x 9,36 m  
 Střecha: sedlová, 38°

## Hlavní přednosti domu

- ✓ obrovský obývací pokoj s kuchyňským koutem
- ✓ možnost oddělení kuchyně
- ✓ dřevěný obklad fasády



# Avanti 3-161



Dispozice: 7 + KK  
 Užitná plocha: 161,21 m²  
 Zastavěná plocha: 104,16 m²  
 Vnější rozměr: 10,50 x 9,92 m  
 Střeška: sedlová, 38°

## Hlavní přednosti domu

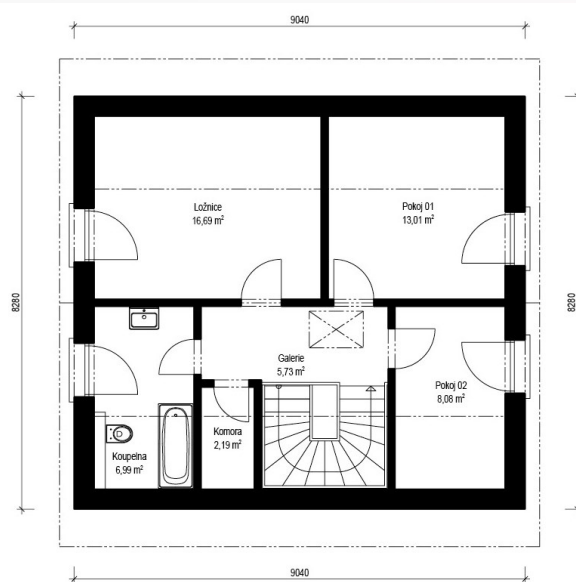
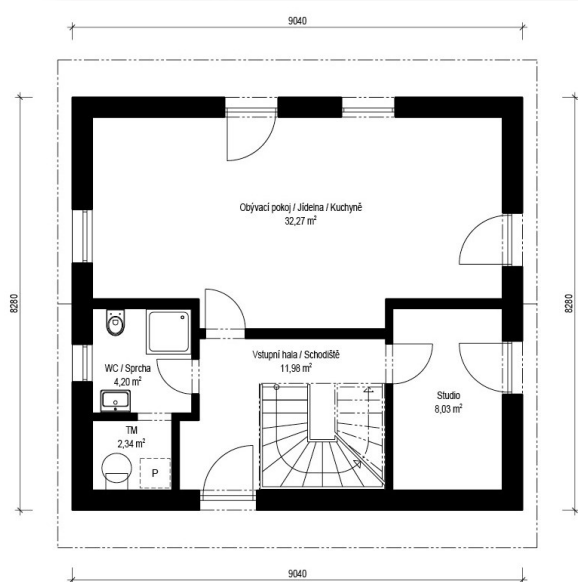
- ✓ plnohodnotné bydlení už v přízemí
- ✓ 7 pokojů a kuchyňský kout
- ✓ dřevěný obklad fasády v ceně



+420 281 000 882  
 Info@haas-fertigbau.cz  
 www.haas-fertigbau.cz



## Spring 1-112



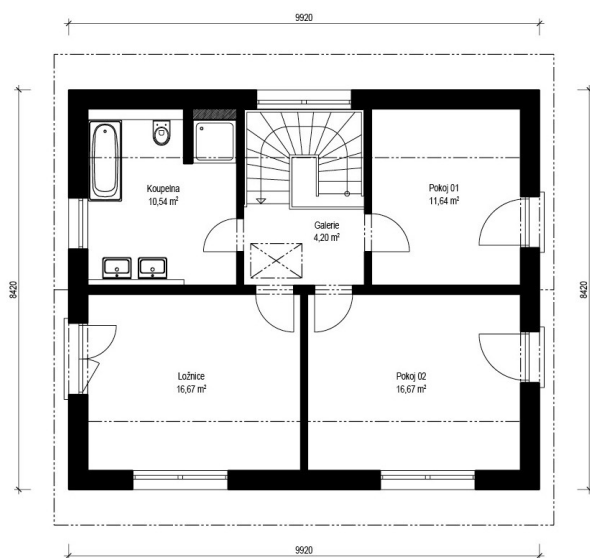
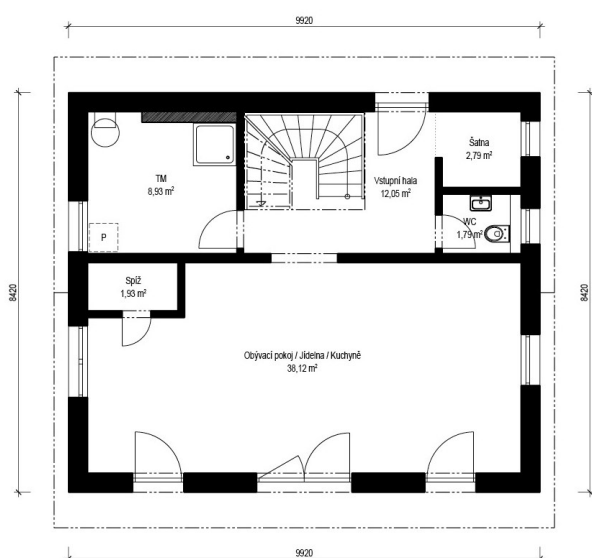
Dispozice: 5 + KK  
 Užitná plocha: 111,51 m²  
 Zastavěná plocha: 74,85 m²  
 Vnější rozměr: 9,04 x 8,28 m  
 Střecha: sedlová, 25°

### Hlavní přednosti domu

- ✓ šikovné dispoziční řešení
- ✓ příjemné podkroví díky vyšším pozednicím
- ✓ malá zastavěná plocha



## Spring 2-125



Dispozice: 4 + KK  
 Užitná plocha: 125,33 m²  
 Zastavěná plocha: 83,53 m²  
 Vnější rozměr: 9,92 x 8,42 m  
 Střecha: sedlová, 25°

### Hlavní přednosti domu

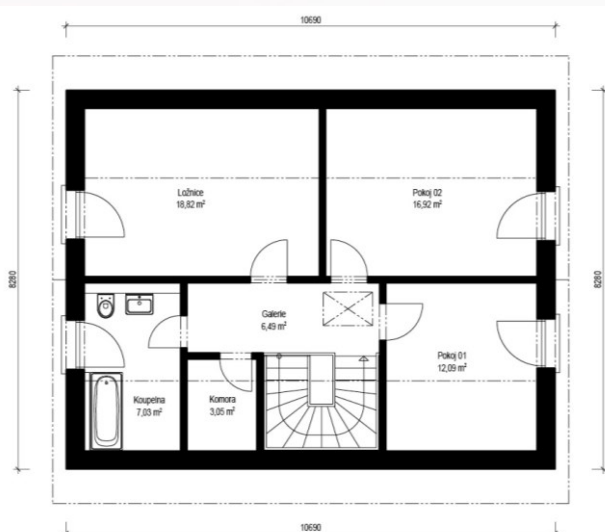
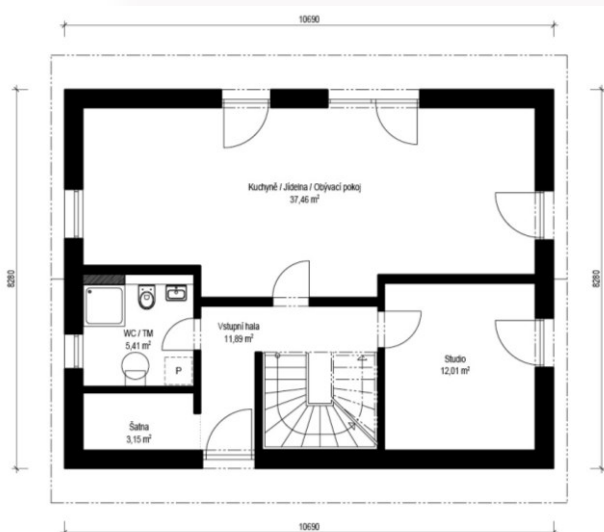
- ✓ velký obývací pokoj
- ✓ dostatek úložných prostor
- ✓ dřevěné obložení fasády v ceně



+420 281 000 882  
 Info@haas-fertigbau.cz  
[www.haas-fertigbau.cz](http://www.haas-fertigbau.cz)

**Haas**  
 besser bauen

## Spring 3-134



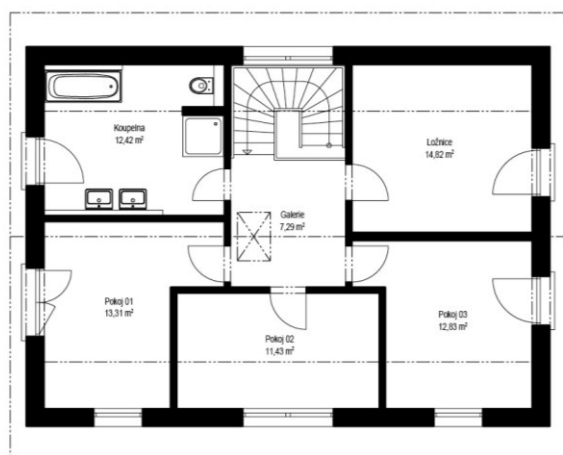
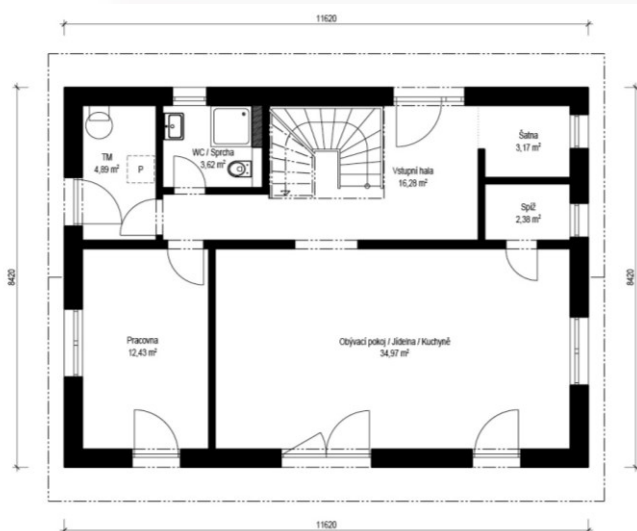
Dispozice: 5 + KK  
 Užitná plocha: 134,32 m²  
 Zastavěná plocha: 88,51 m²  
 Vnější rozměr: 10,69 x 8,28 m  
 Střecha: sedlová, 25°

### Hlavní přednosti domu

- ✓ velkorysý obývací pokoj
- ✓ dostatek úložných prostor
- ✓ světlý díky velkým oknům



## Spring 4-150



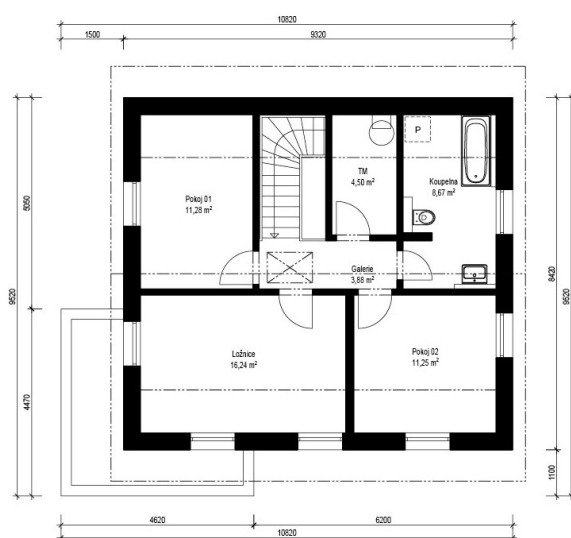
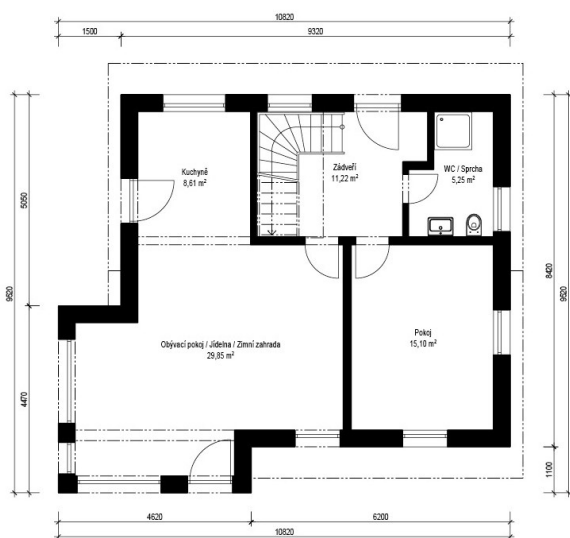
Dispozice: 6 + KK  
 Užitná plocha: 149,84 m<sup>2</sup>  
 Zastavěná plocha: 97,84 m<sup>2</sup>  
 Vnější rozměr: 11,62 x 8,42 m  
 Střecha: sedlová, 25°

### Hlavní přednosti domu

- ✓ mnoho úložných prostor
- ✓ dům pro velkou rodinu
- ✓ dřevěný obklad fasády v ceně



# Jubilée 1-126



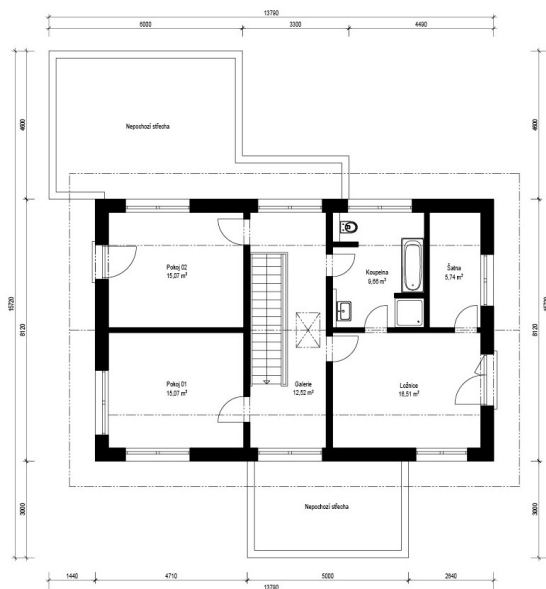
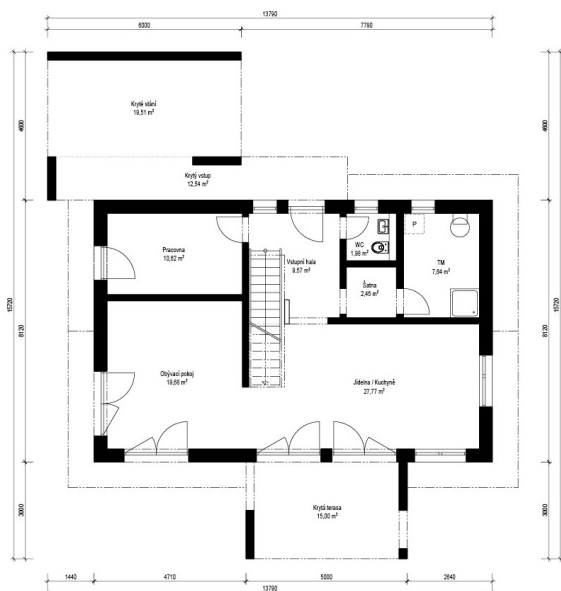
Dispozice: 5 + KK  
 Užitná plocha: 125,85 m<sup>2</sup>  
 Zastavěná plocha: 88,61 m<sup>2</sup>  
 Vnější rozměr: 10,82 x 9,52 m  
 Střecha: sedlová, 25°

## Hlavní přednosti domu

- ✓ prostorný obývací pokoj
- ✓ zimní zahrada v domě
- ✓ kombinace šikmé a ploché střechy





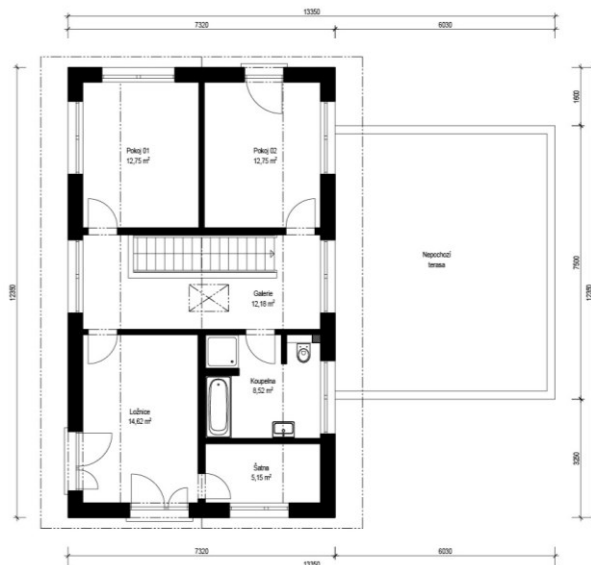
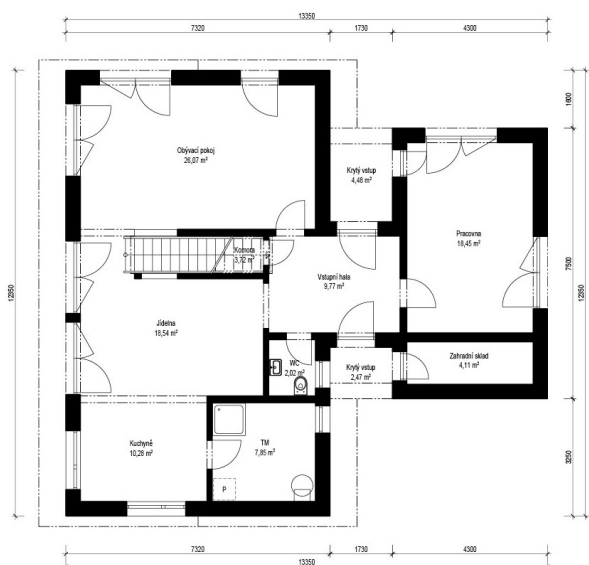


Dispozice: 5 + KK  
 Užitná plocha: 154,29 m²  
 Zastavěná plocha: 147,33 m²  
 Vnější rozměr: 15,72 x 13,79 m  
 Střecha: sedlová, 25°

## Hlavní přednosti domu

- ✓ otevřený obytný prostor
- ✓ dostatek soukromí v patře
- ✓ krytá terasa a parkovací stání





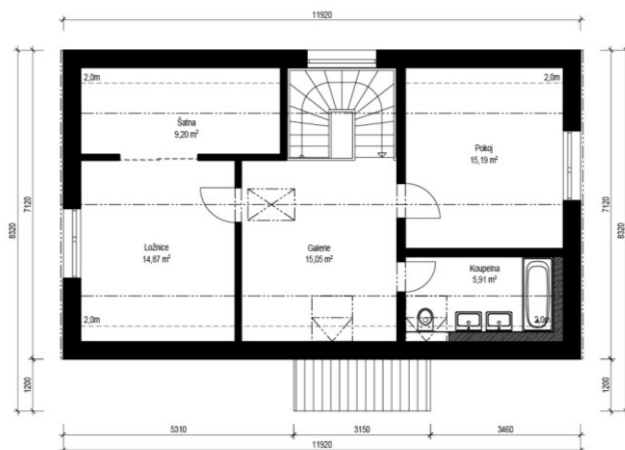
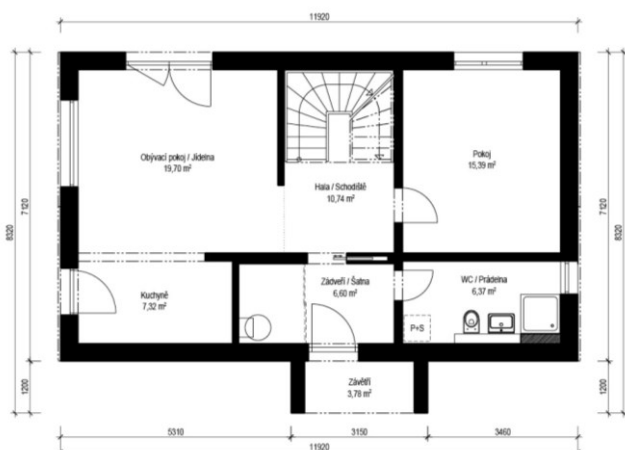
Dispozice: 5 + KK  
 Užitná plocha: 166,78 m²  
 Zastavěná plocha: 135,63 m²  
 Vnější rozměr: 13,35 x 12,35 m  
 Střecha: sedlová, 25°

## Hlavní přednosti domu

- ✓ velký společný obytný prostor
- ✓ mnoho úložných prostor
- ✓ velmi světlý díky francouzským oknům



# Videra 1-126



Dispozice: 4 + KK  
 Užitná plocha: 126,34 m²  
 Zastavěná plocha: 88,65 m²  
 Vnější rozměr: 11,92 x 8,32 m  
 Střecha: sedlová, 45°

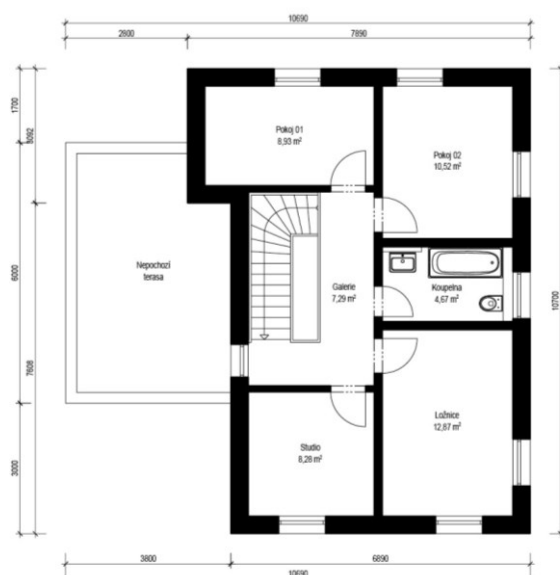
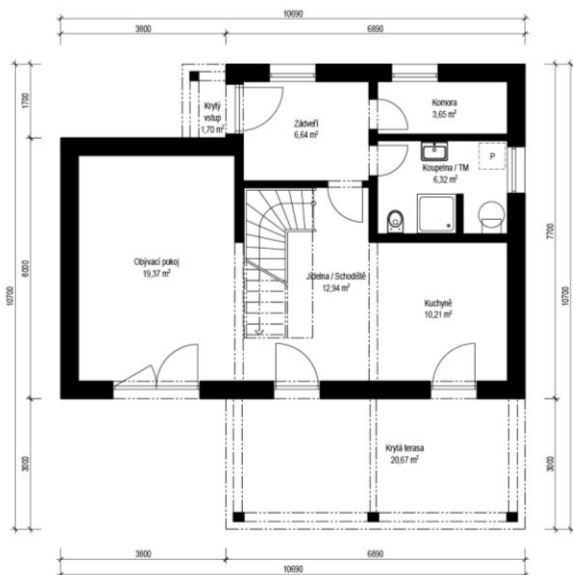
## Hlavní přednosti domu

- ✓ moderní vzhled
- ✓ velkorysé úložné prostory
- ✓ celodřevěný obklad fasády



+420 281 000 882  
 Info@haas-fertigbau.cz  
[www.haas-fertigbau.cz](http://www.haas-fertigbau.cz)

# Vita 1-112



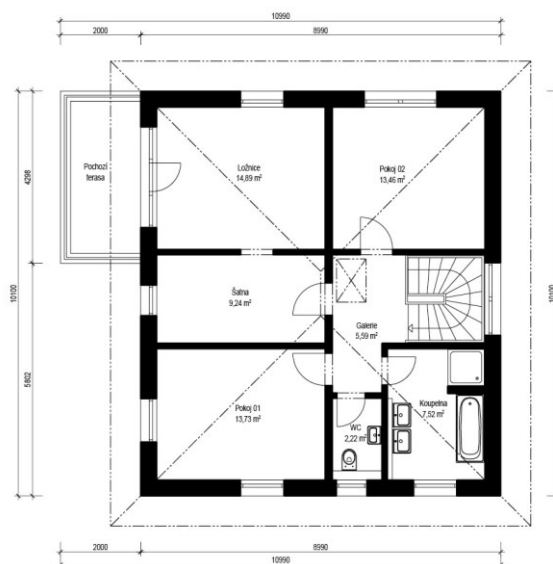
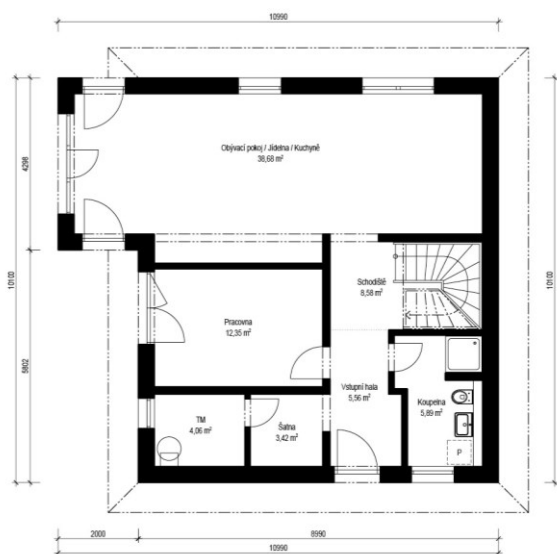
Dispozice: 5 + KK  
 Užitná plocha: 111,69 m²  
 Zastavěná plocha: 98,23 m²  
 Vnější rozměr: 10,69 x 10,70 m  
 Střecha: plochá, 2°

## Hlavní přednosti domu

- ✓ rozlehlé obytné přízemí
- ✓ krytá terasa
- ✓ moderní vzhled



# Vita 2-145



Dispozice: 5 + KK  
 Užitná plocha: 145,19 m<sup>2</sup>  
 Zastavěná plocha: 99,40 m<sup>2</sup>  
 Vnější rozměr: 10,99 x 10,10 m  
 Střecha: valbová, 25°

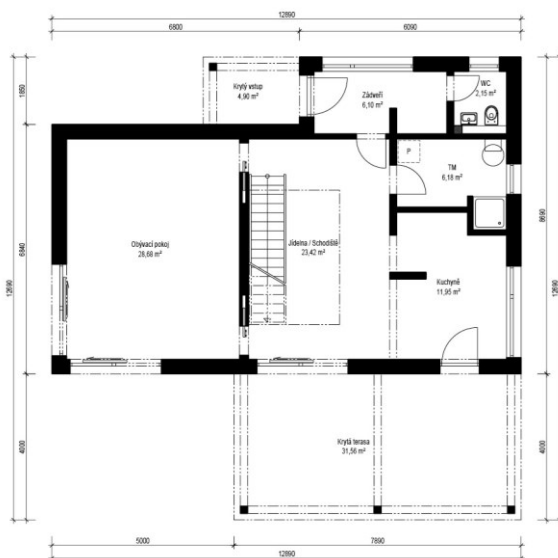
## Hlavní přednosti domu

- ✓ dostatek úložných prostor
- ✓ terasa v patře
- ✓ kombinace probarvené omítky a dřevěného obkladu





# Vita 3-151



Dispozice: 4 + KK  
 Užitná plocha: 150,69 m²  
 Zastavěná plocha: 135,90 m²  
 Vnější rozměr: 12,89 x 12,69 m  
 Střecha: plochá, 2°

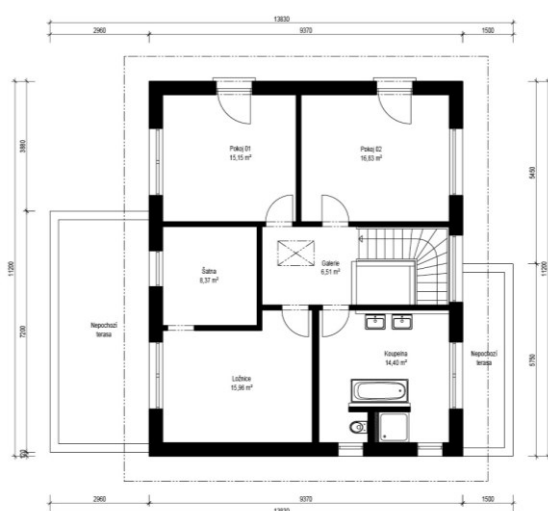
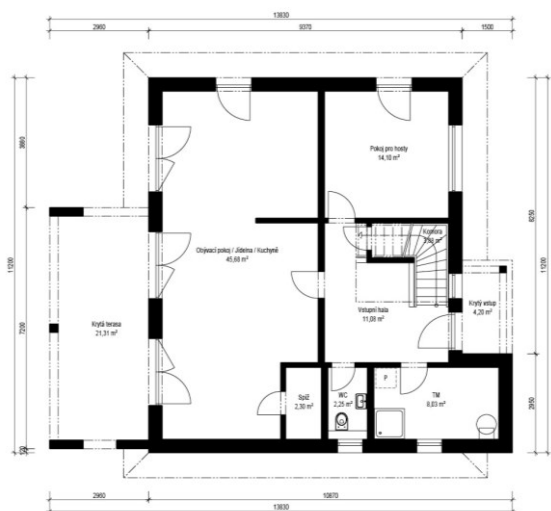
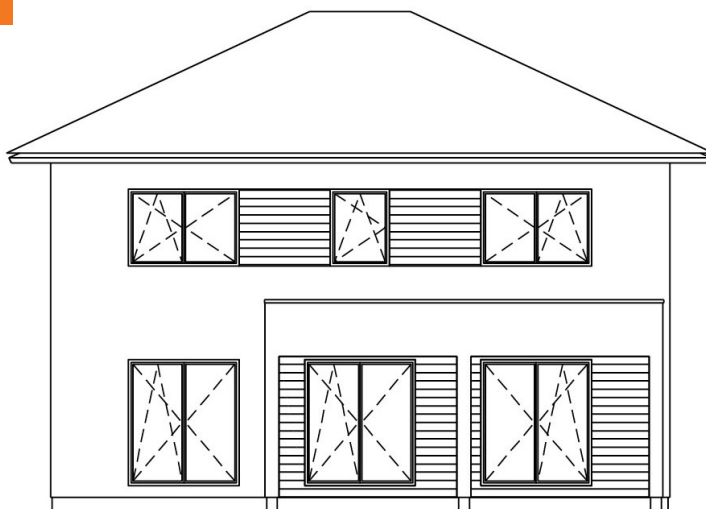
## Hlavní přednosti domu

- ✓ obrovský společenský prostor
- ✓ krytá terasa
- ✓ moderní vzhled





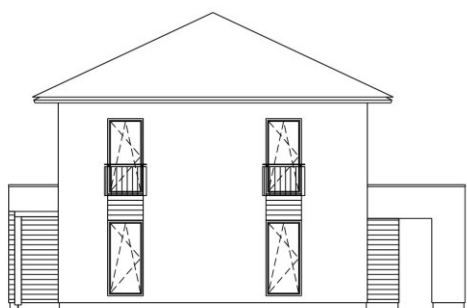
# Vita 4-165

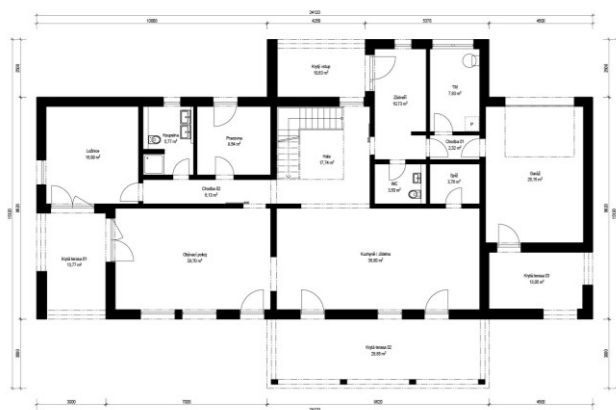
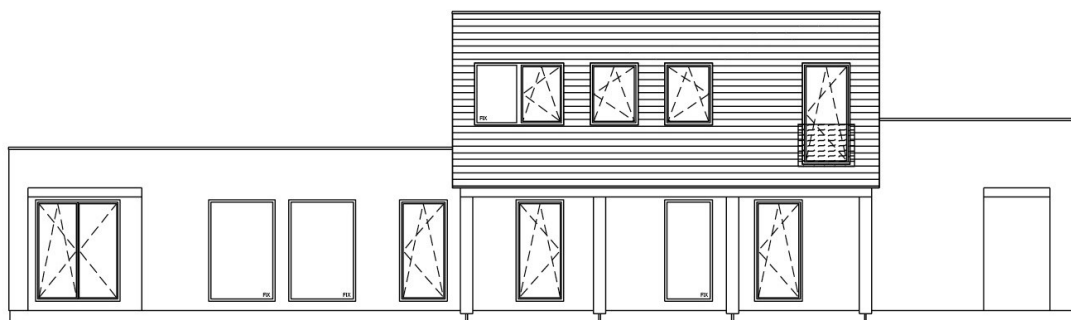


Dispozice: 5+ KK  
 Užitná plocha: 164,54 m<sup>2</sup>  
 Zastavěná plocha: 134,88 m<sup>2</sup>  
 Vnější rozměr: 13,83 x 11,20 m  
 Střecha: valbová, 25°

## Hlavní přednosti domu

- ✓ velkorysé pokoje
- ✓ krytá terasa
- ✓ vhodný do městské zástavby

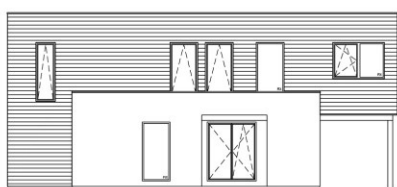




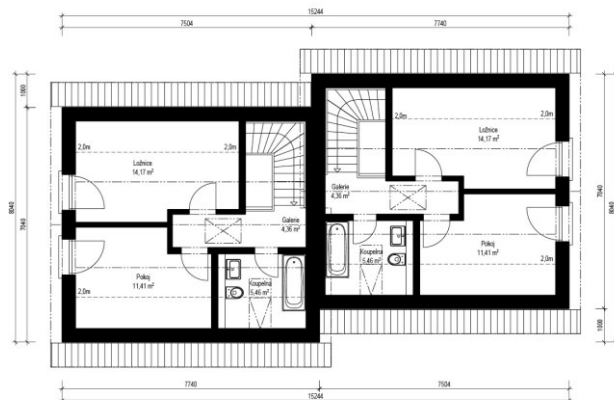
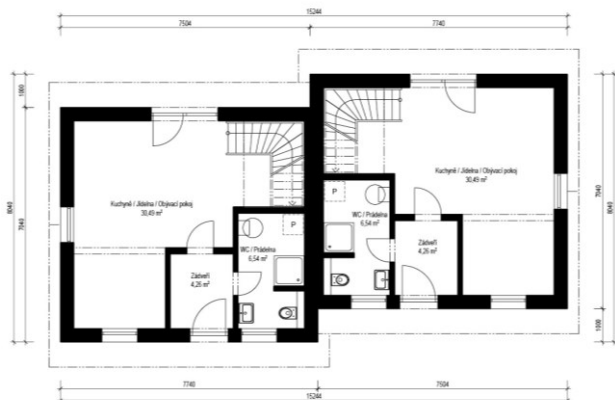
Dispozice:	6 + KK
Užitná plocha:	187,60 m <sup>2</sup>
Zastavěná plocha:	284,95 m <sup>2</sup>
Vnější rozměr:	24,12 x 15,12 m
Střecha:	plochá, 2°

## Hlavní přednosti domu

- ✓ exkluzivní moderní dům
- ✓ řada úložných prostor
- ✓ několik krytých i nekrytých teras



## Duo 1-153



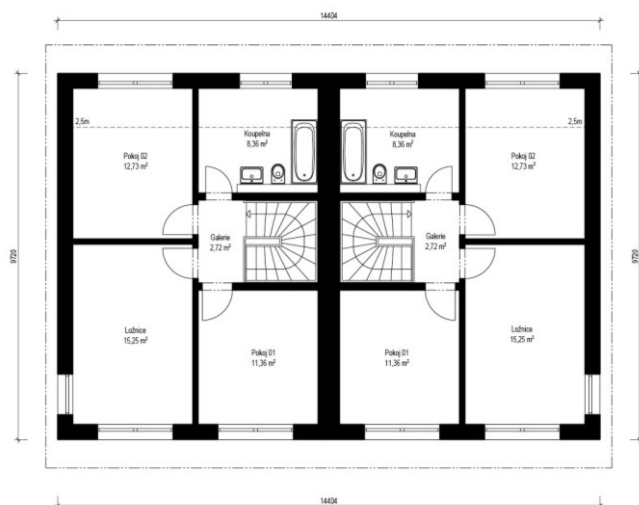
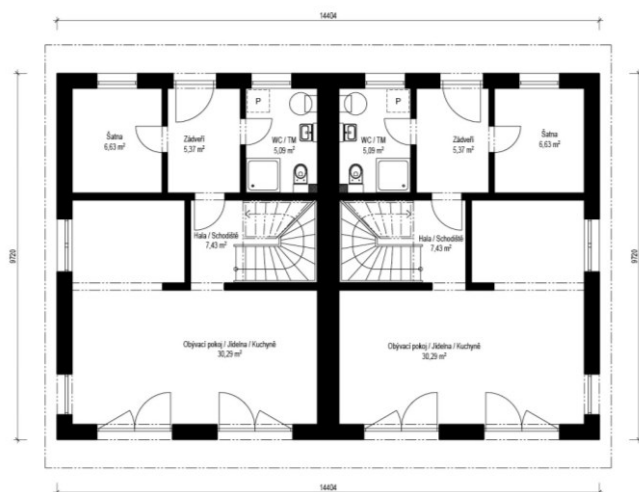
Dispozice: 2 x 3 + KK  
 Užitná plocha: 153,38 m<sup>2</sup>  
 Zastavěná plocha: 107,42 m<sup>2</sup>  
 Vnější rozměr: 15,24 x 8,04 m  
 Střecha: sedlová, 38°

### Hlavní přednosti domu

- ✓ dvougenerační dům
- ✓ obytné přízemí, klidová zóna v patře
- ✓ částečný dřevěný obklad fasády



## Duo 2-210



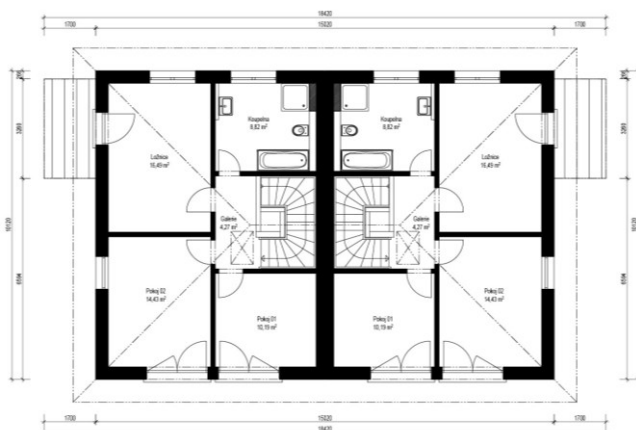
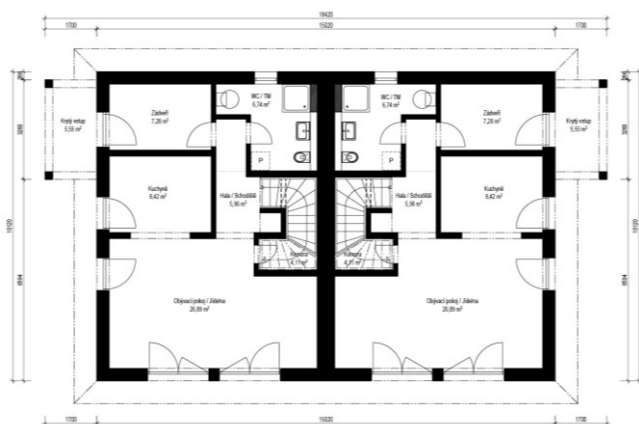
Dispozice: 2 x 4 + KK  
 Užitená plocha: 210,46 m<sup>2</sup>  
 Zastavěná plocha: 139,82 m<sup>2</sup>  
 Vnější rozměr: 15,24 x 8,04 m  
 Střecha: pultová, 7°

### Hlavní přednosti domu

- ✓ dvougenerační bydlení
- ✓ moderní pultová střecha
- ✓ domy možno spojovat do řady



## Duo 3-227



Dispozice: 2 x 4 + KK  
 Užitná plocha: 227,20 m²  
 Zastavěná plocha: 162,90 m²  
 Vnější rozměr: 15,02 x 10,12 m  
 Střecha: valbová, 25°

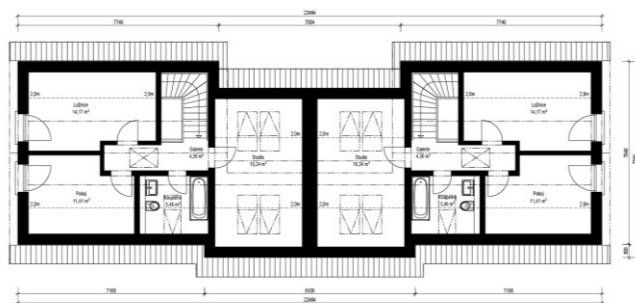
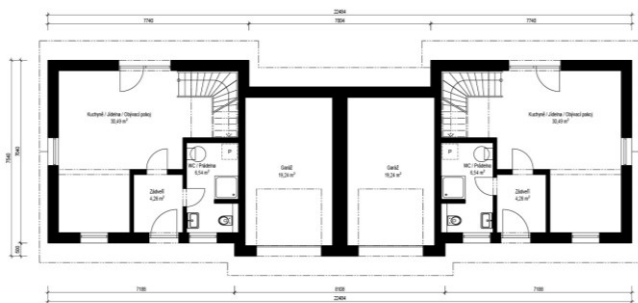
### Hlavní přednosti domu

- ✓ dvougenerační dům
- ✓ prostorné pokoje
- ✓ dřevěný obklad fasády





## Duo 4-230



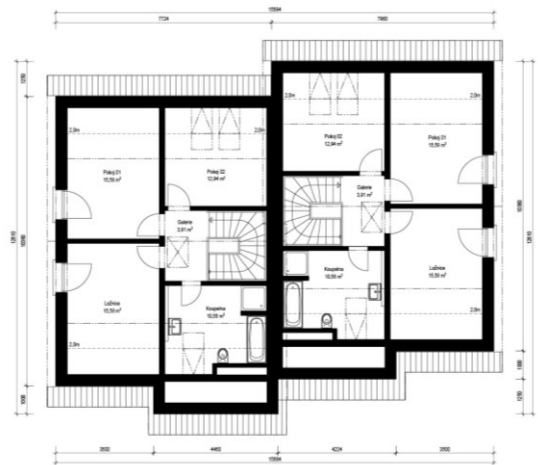
Dispozice: 2 x 4 + KK + garáž  
 Užitná plocha: 230,34 m<sup>2</sup>  
 Zastavěná plocha: 171,26 m<sup>2</sup>  
 Vnější rozměr: 22,48 x 7,54 m  
 Střecha: sedlová, 38°

### Hlavní přednosti domu

- ✓ dvougenerační bydlení
- ✓ prostorné ložnice v podkroví
- ✓ garáž součástí domu



## Duo 5-253



Dispozice:	2 x 5 + KK
Užitná plocha:	252,98 m <sup>2</sup>
Zastavěná plocha:	171,26 m <sup>2</sup>
Vnější rozměr:	15,68 x 12,61 m
Střecha:	sedlová, 38°

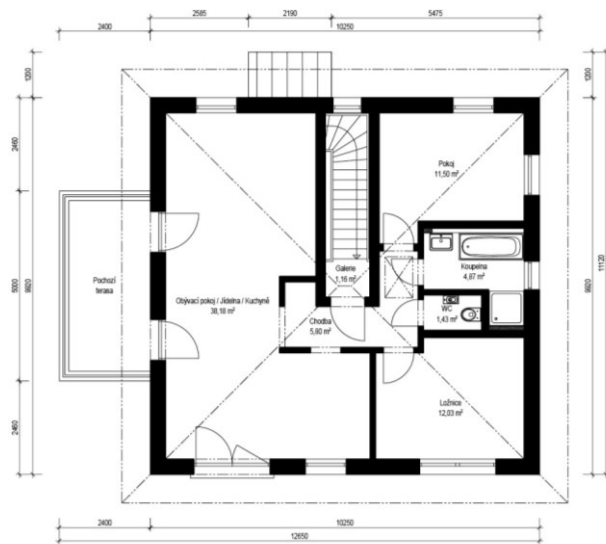
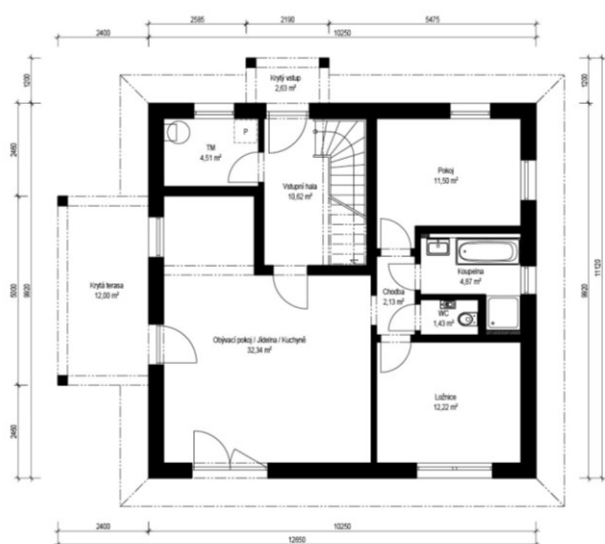
## Hlavní přednosti domu

- ✓ dvougenerační dům
- ✓ světlý díky francouzským oknům
- ✓ kamenný obklad fasády



+420 281 000 882  
Info@haas-fertigbau.cz  
[www.haas-fertigbau.cz](http://www.haas-fertigbau.cz)

# Genera 1-155



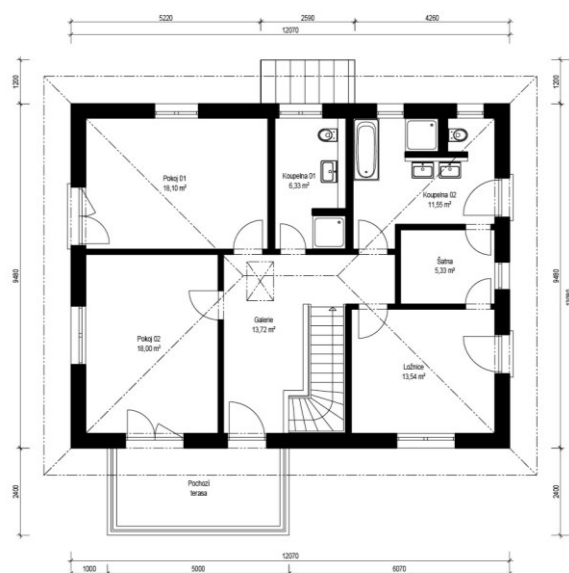
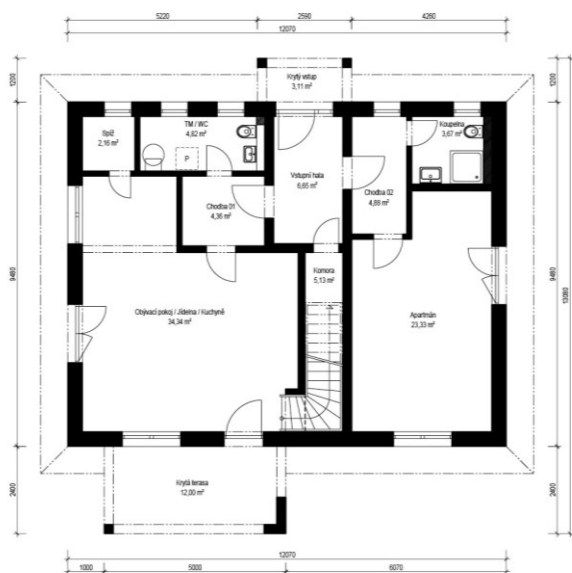
Dispozice: 2 x 3 + KK  
 Užitná plocha: 154,59 m<sup>2</sup>  
 Zastavěná plocha: 116,31 m<sup>2</sup>  
 Vnější rozměr: 12,65 x 11,12 m  
 Střecha: valbová, 25°

## Hlavní přednosti domu

- ✓ dvě samostatné bytové jednotky
- ✓ krytá terasa + balkon
- ✓ částečný dřevěný obklad fasády



# Genera 2-176



Dispozice: 5 + KK  
 Užitná plocha: 175,91 m²  
 Zastavěná plocha: 129,53 m²  
 Vnější rozměr: 12,07 x 13,08 m  
 Střecha: valbová, 25°

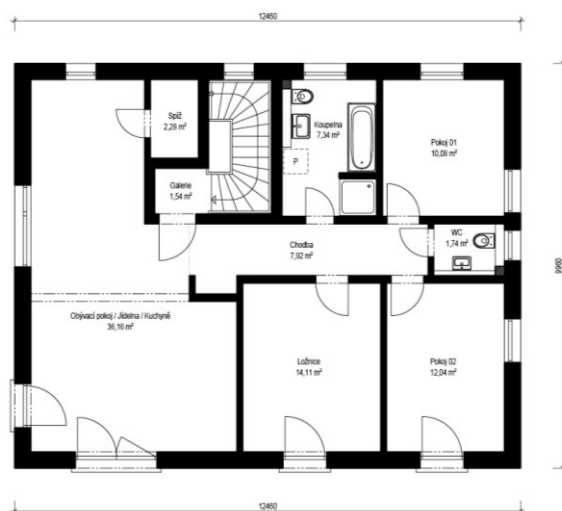
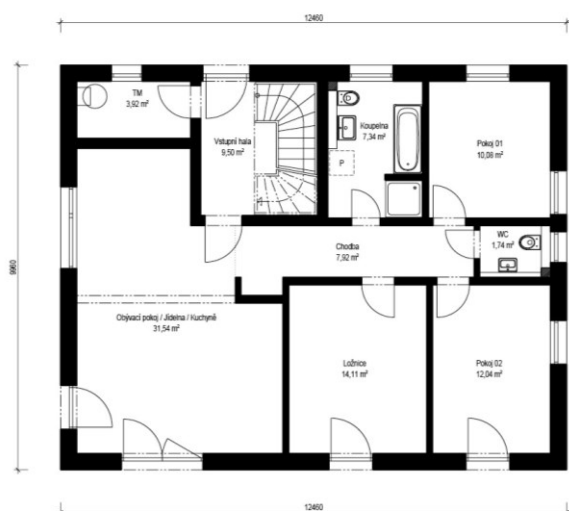
## Hlavní přednosti domu

- ✓ možnost dvougeneračního bydlení
- ✓ velké pokoje s množstvím úložných prostor
- ✓ krytá terasa a balkon





# Genera 3-191



Dispozice: 2 x 4 + KK  
 Užitná plocha: 191,40 m²  
 Zastavěná plocha: 124,10 m²  
 Vnější rozměr: 12,46 x 9,96 m  
 Střecha: plochá, 2°

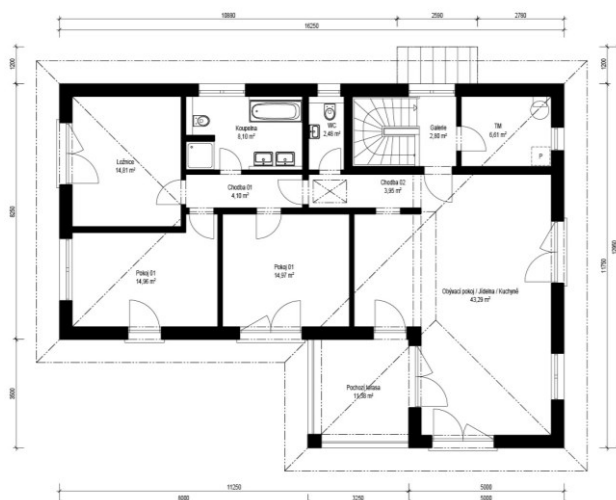
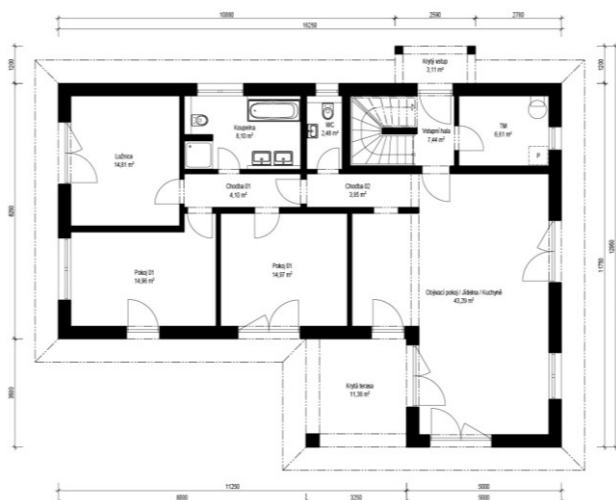
## Hlavní přednosti domu

- ✓ vícegenerační vila
- ✓ prostorné místnosti
- ✓ moderní vzhled





# Genera 4-237



Dispozice: 2 x 4 + KK  
 Užitná plocha: 236,78 m<sup>2</sup>  
 Zastavěná plocha: 166,05 m<sup>2</sup>  
 Vnější rozměr: 16,25 x 12,95 m  
 Střecha: valbová, 25°

## Hlavní přednosti domu

- ✓ dvě samostatné bytové jednotky
- ✓ možnost jedno podlaží pronajmout
- ✓ krytá terasa a balkon

