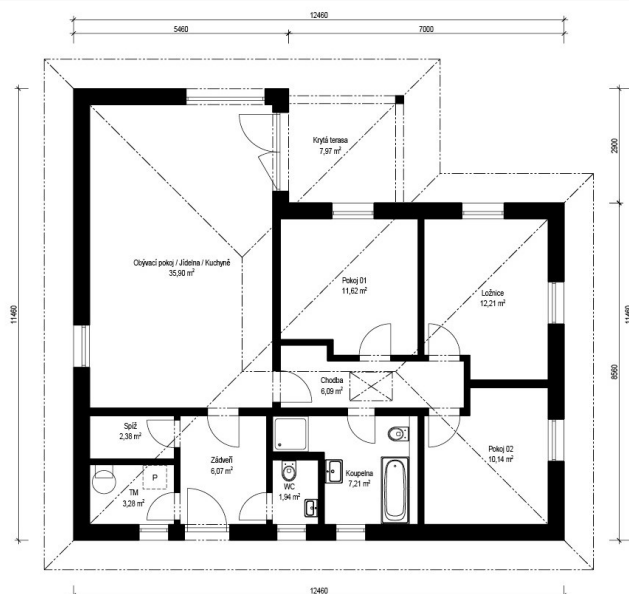


# Madera 2-97



Dispozice: 4 + KK  
Užitná plocha: 96,84 m<sup>2</sup>  
Zastavěná plocha: 130,46 m<sup>2</sup>  
Vnější rozměr: 12,46 x 11,46 m  
Střeška: valbová, 25°

## Hlavní přednosti domu

- ✓ oddělená společenská a intimní zóna
- ✓ zastřešená terasa
- ✓ kombinace tónované omítky a dřevěného obkladu

