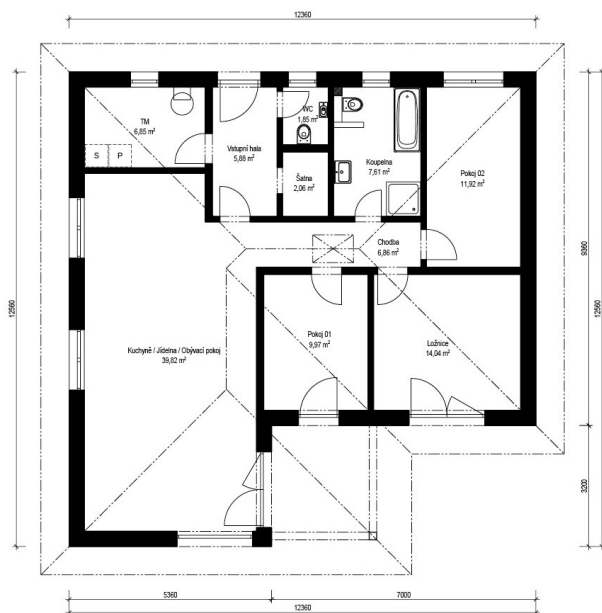


# Madera 3-107



Dispozice: 4 + KK  
Užitná plocha: 106,86 m<sup>2</sup>  
Zastavěná plocha: 141,26 m<sup>2</sup>  
Vnější rozměr: 12,56 x 12,36 m  
Střecha: valbová, 25°

## Hlavní přednosti domu

- ✓ půdorys do „L“ oddělující obytnou a privátní část domu
- ✓ přístup na terasu ze tří pokojů
- ✓ úložné prostory

